

Versió plànol: | Data modif:

| Fitxer / Làmina:



SÍMBOLS	CONCEPTE ELEMENT	IF.01
	CANONADA D'AIGUA FREDA SANITÀRIA	
	CANONADA D'AIGUA CALENTA SANITÀRIA	
	CANONADA D'AIGUA CALENTA RETORN	
	CANONADA D'AIGUA REGENERADA	
	CANONADA D'AIGUA DESIONITZADA	
	MUNTANT/ BAIXANT D'AIGUA	
	CLAU DE TALL	
	PUNT DE CONSUM	
	ARMARI PROGRAMADOR DE REG	

* PLÀNOLS VÀLIDS NOMÉS A EFECTES D'INSTAL·LACIONS. TOTS ELS ELEMENTS S'HANURAN DE REPLANTEJAR EN OBRA ABANS DE LA SEVA EXECUCIÓ.

INSTAL·LACIONS ARQUITECTÒNIQUES
PLAÇA SANT PIERRE 3, 08003 BARCELONA
tel: 0034 93 412 05 14 - fax: 0034 93 317 41 81
@ aia.cat
www.aia.cat

AIA

Generalitat de Catalunya

INCASÒL
Institut Català del Sol
Direcció de Projectes

CSIC
CONSEJO SUPERIOR DE INVESTIGACIONES CIENTÍFICAS

upf.
Universitat Pompeu Fabra
Barcelona
INSTITUT de BIOLOGIA EVOLUTIVA ibe CSIC

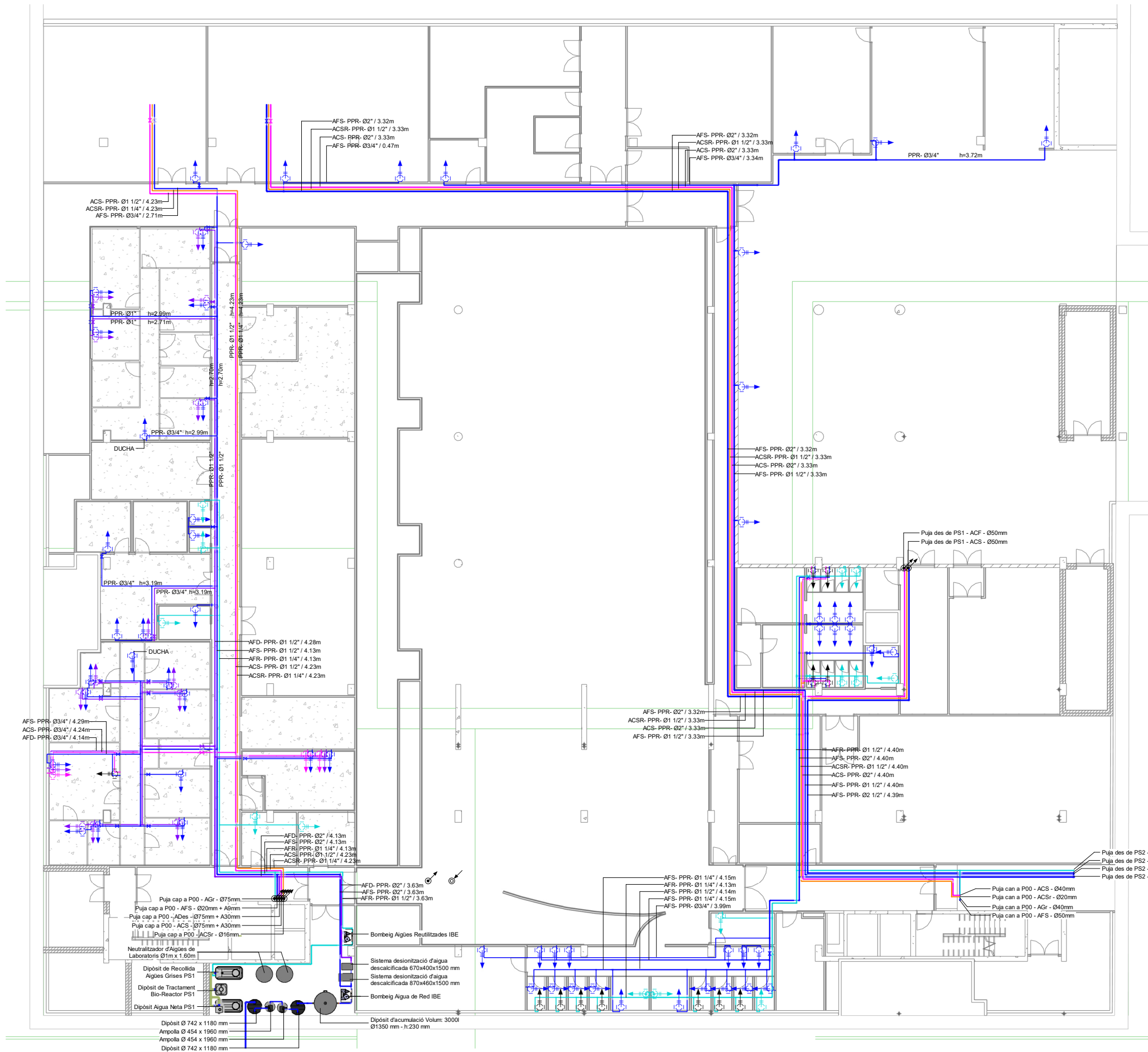
ZGF
ZIMMER GUNDLACH ARCHITECTS
MIRAG
DOUBLE TWIST
ARCHITECTS

Títol del Projecte:
CONJUNT ARQUITECTÒNIC FORMAT PER DOS EDIFICIS DE RECERCA PER A LA UPF I L'IBE-CISC, SITUAT A L'ANTIC MERCAT EL PEIX
Municipi (Comarca):
Barcelona
Codi: 3221 01

Títol del Plànol:
FONTANERIA
Segon soterrani
Data:
Abril 2024
Escala:
1:250
Núm. del plànol:
IF-01
Full 01 de 12

versió plànol: | Data modif:

versió plànol: | Fitxer / Làmina:



SIMBOLS		CONCEPTE	IF.01
		ELEMENT	
		CANONADA D'AIGUA FREDA SANITÀRIA	
		CANONADA D'AIGUA CALENTA SANITÀRIA	
		CANONADA D'AIGUA CALENTA RETORN	
		CANONADA D'AIGUA REGENERADA	
		CANONADA D'AIGUA DESIONITZADA	
		MUNTANT/ BAIXANT D'AIGUA	
		CLAU DE TALL	
		PUNT DE CONSUM	
		ARMARI PROGRAMADOR DE REG	

* PLÀNOLS VÀLIDS NOMÉS A EFECTES D'INSTAL·LACIONS. TOTS ELS ELEMENTS S'HANURAN DE REPLANTEJAR EN OBRA ABANS DE LA SEVA EXECUCIÓ.

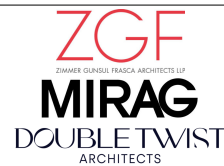
INSTAL·LACIONS ARQUITECTÒNIQUES
PLAÇA SANT PERE 3. 08003 BARCELONA
tel: 0034 93 412 05 14 - fax: 0034 93 317 41 81
@ aia.cat
www.aia.cat

DATA DEL PROJECTE
Abril 2024
NOM DE L'usuari
MAP-BEUPF-PROJ-EX-CENTRAL_06_001_002

AIA



Projecte executiu



Títol del Projecte:
CONJUNT ARQUITECTÒNIC FORMAT PER DOS EDIFICIS DE RECERCA PER A LA UPF I L'IBE-CISC, SITUAT A L'ANTIC MERCAT EL PEIX

Municipi (Comarca):
Barcelona

Codi: 3221 01

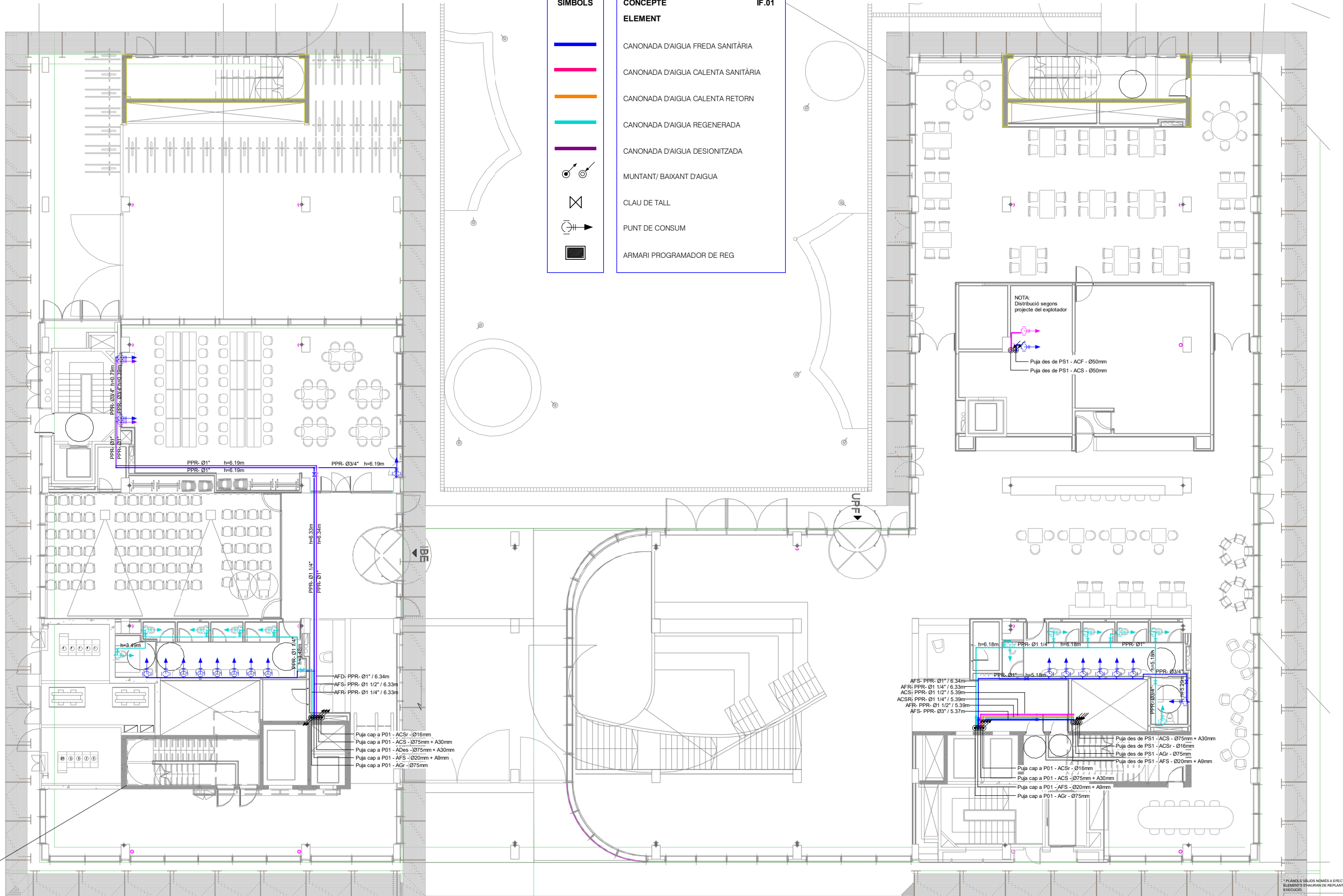
Títol del Plànol:
FONTANERIA
Primer soterrani

Data:
Abril 2024

Escala:
1:250

Núm. del plànol:
IF-02

Full **02** de **12**



SIMBOLS	CONCEPTE ELEMENT	IF.01
	CANONADA D'AIGUA FREDA SANITÀRIA	
	CANONADA D'AIGUA CALENTA SANITÀRIA	
	CANONADA D'AIGUA CALENTA RETORN	
	CANONADA D'AIGUA REGENERADA	
	CANONADA D'AIGUA DESIONITZADA	
	MUNTANT/ BAIXANT D'AIGUA	
	CLAU DE TALL	
	PUNT DE CONSUM	
	ARMARI PROGRAMADOR DE REG	

NOTA:
Distribució segons
projecte del explotador

Puja des de PS1 - ACF - Ø50mm
Puja des de PS1 - ACS - Ø50mm

AFS: PPR-01* / 6.34m
AFR: PPR-01 1/4" / 6.33m
ACS: PPR-01 1/2" / 5.39m
ACSR: PPR-01 1/4" / 5.39m
AFR: PPR-01 1/2" / 5.39m
AFS: PPR-03* / 5.37m

Puja cap a P01 - ACSr - Ø16mm
Puja cap a P01 - ACS - Ø75mm + A30mm
Puja cap a P01 - ADes - Ø75mm + A30mm
Puja cap a P01 - AFS - Ø20mm + A9mm
Puja cap a P01 - AGr - Ø75mm

Puja des de PS1 - ACS - Ø75mm + A30mm
Puja des de PS1 - ACSr - Ø16mm
Puja des de PS1 - AGr - Ø75mm
Puja des de PS1 - AFS - Ø20mm + A9mm

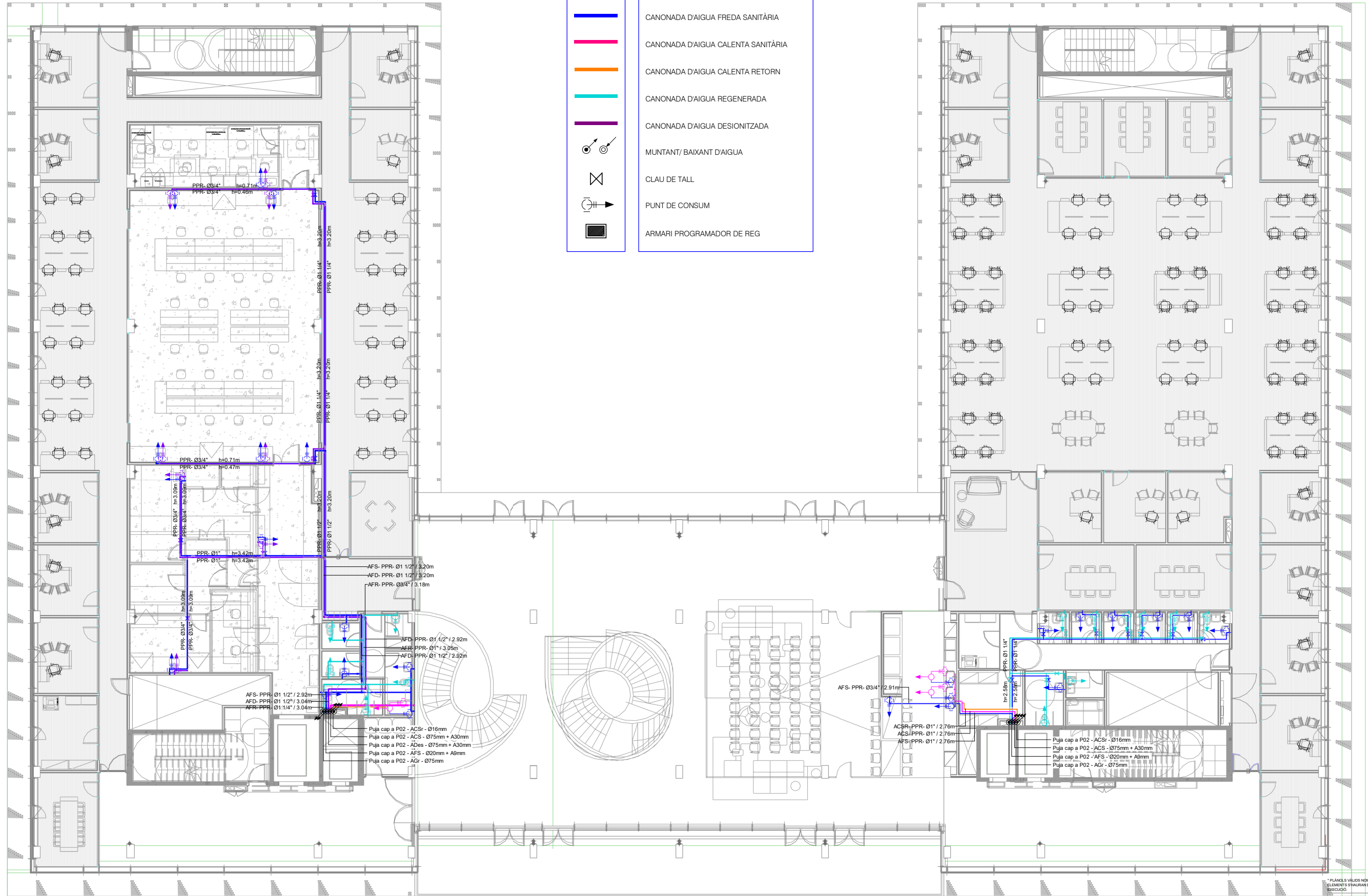
Puja cap a P01 - ACSr - Ø16mm
Puja cap a P01 - ACS - Ø75mm + A30mm
Puja cap a P01 - AFS - Ø20mm + A9mm
Puja cap a P01 - AGr - Ø75mm

* PLÀNOLS VALIDS NOMÉS A EFECTES D'INSTAL·LACIONS. TOTS ELS
ELEMENTS S'HAURAN DE REPLANTEJAR EN OBRA ABANS DE LA SEVA
EXECUCIÓ.

INSTAL·LACIONS ARQUITECTÒNIQUES
PLAÇA SANT PERE 3. 08003 BARCELONA
Tel: 0034 93 412 05 14 - Fax: 0034 93 317 41 81
@ aia.cat
www.aia.cat

DATA DEL PROJECTE
Abril 2024
NOM DE L'USUARI
MAP-BEUPF-PROJ-EXCENTRAL_IN6_001_H02

AIA



* PLÀNOLS VÁLIDS NÓMES A EFECTES D'INSTAL·LACIONS. TOTS ELS ELEMENTS S'HAURAN DE REPLANTEJAR EN OBRA ABANS DE LA SEVA EXECUCIÓ.

INSTAL·LACIONS ARQUITECTÒNIQUES
PLAÇA SANT PERE 3. 08003 BARCELONA
tel: 0034 93 412 05 14 - fax: 0034 93 317 41 81
@ aia-ibc
www.aia-ibc.com

DATA DEL PROJECTE
Abril 2024
NOM DE L'USUARI
MAP-BEUPF-PROJ-EXCENTRAL_IN6_001_002

AIA

Projecte executiu



Títol del Projecte:
**CONJUNT ARQUITECTÒNIC FORMAT PER DOS EDIFICIS DE RECERCA
PER A LA UPF I L'IBE-CISC, SITUAT A L'ANTIC MERCAT EL PEIX**

Municipi (Comarca):
Barcelona

Codi: 3221 01

Títol del Plànol:
**FONTANERIA
Planta primera**

Data:

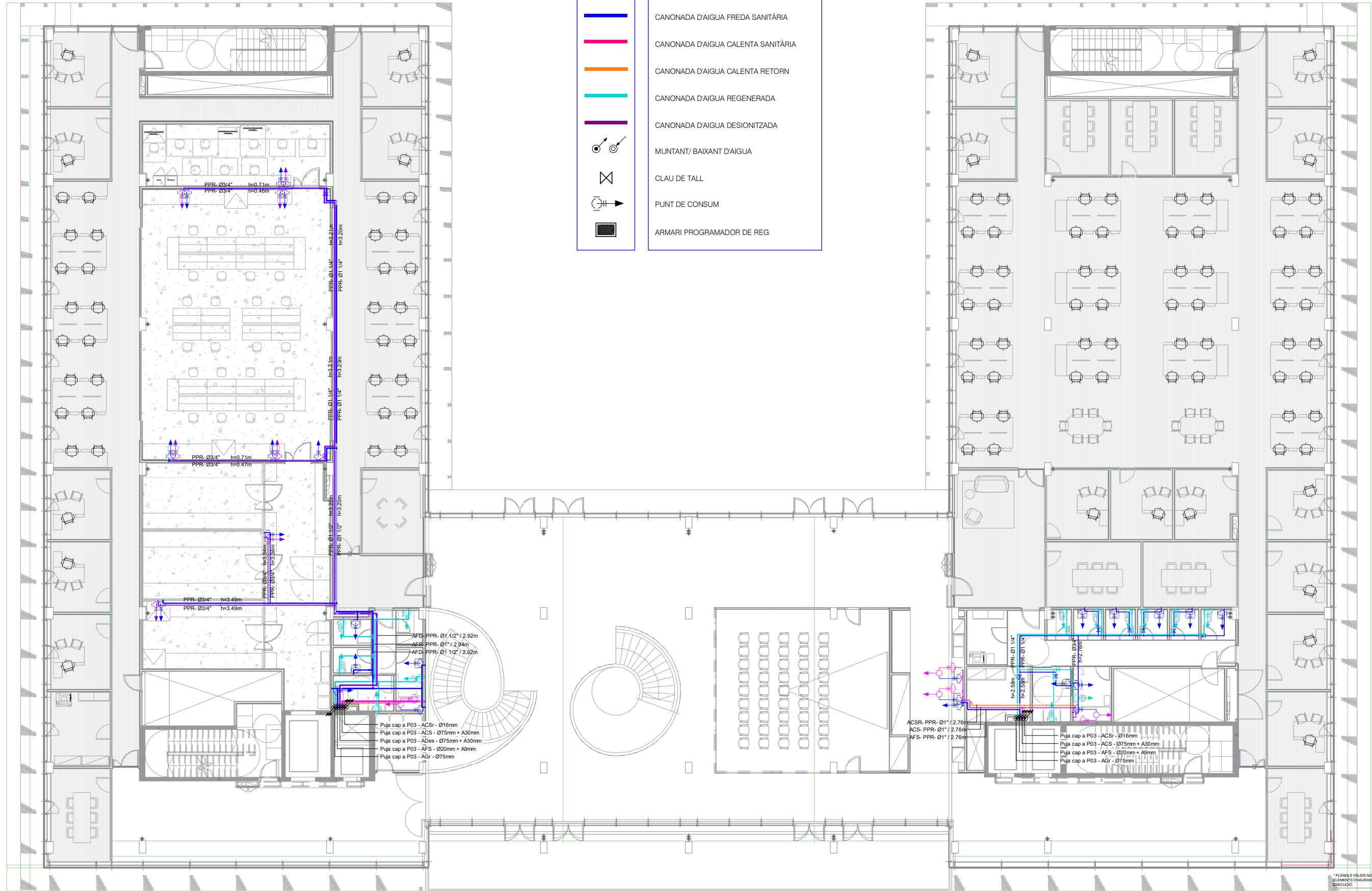
Abril 2024

Escala:

1:200

Núm. del plànol:
IF-04

Full 04 de 12



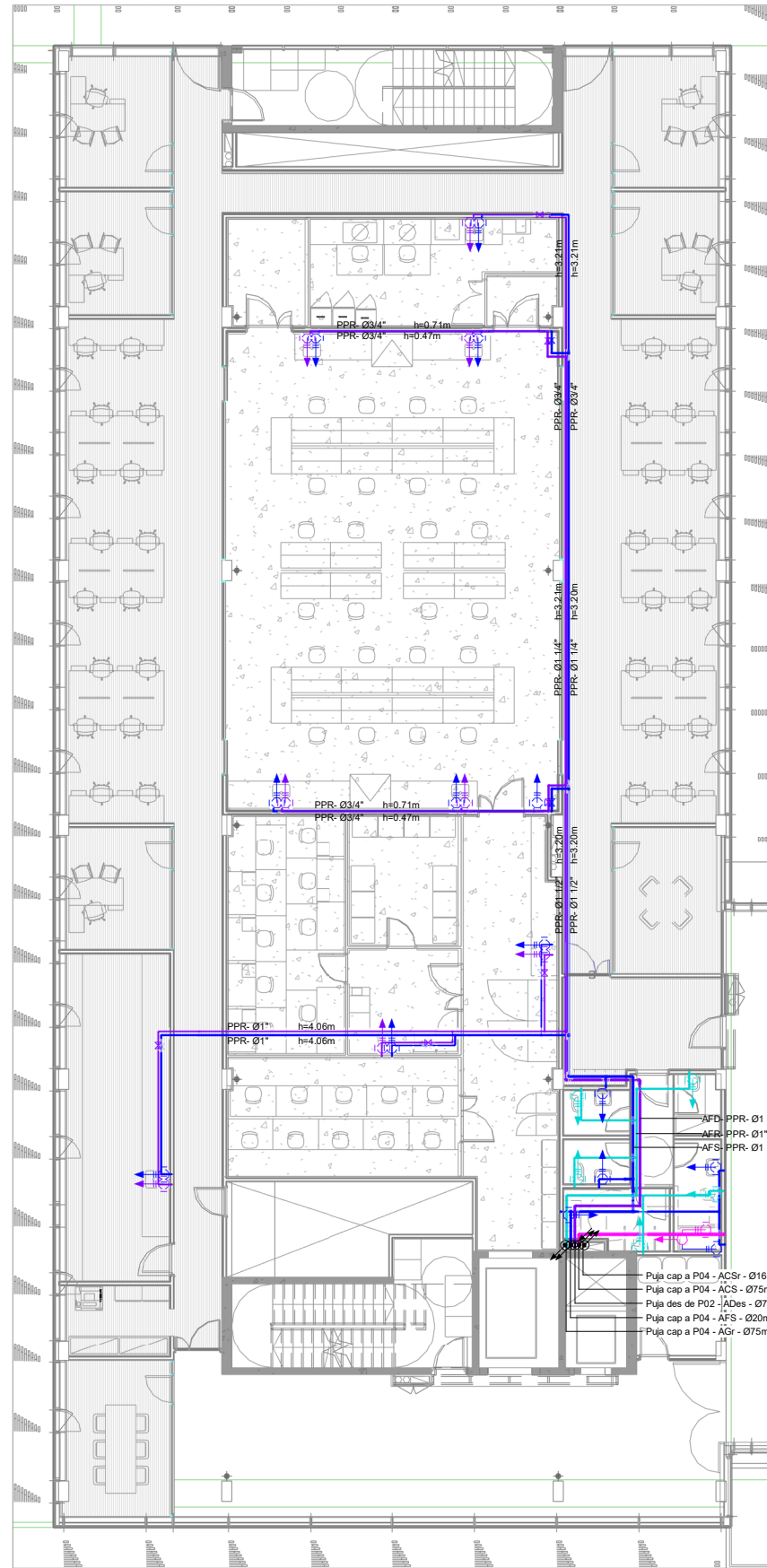
SÍMBOLS	CONCEPTE ELEMENT	IF.01
	CANONADA D'AIGUA FREDA SANITÀRIA	
	CANONADA D'AIGUA CALENTA SANITÀRIA	
	CANONADA D'AIGUA CALENTA RETORN	
	CANONADA D'AIGUA REGENERADA	
	CANONADA D'AIGUA DESIONITZADA	
	MUNTANT/ BAIXANT D'AIGUA	
	CLAU DE TALL	
	PUNT DE CONSUM	
	ARMARI PROGRAMADOR DE REG	

* PLÀNOLS VÀLIDS NÒMES A EFECTES D'INSTAL·LACIONS. TOTS ELS ELEMENTS S'HAURAN DE REPLANTEJAR EN OBRA ABANS DE LA SEVA EXECUCIÓ.

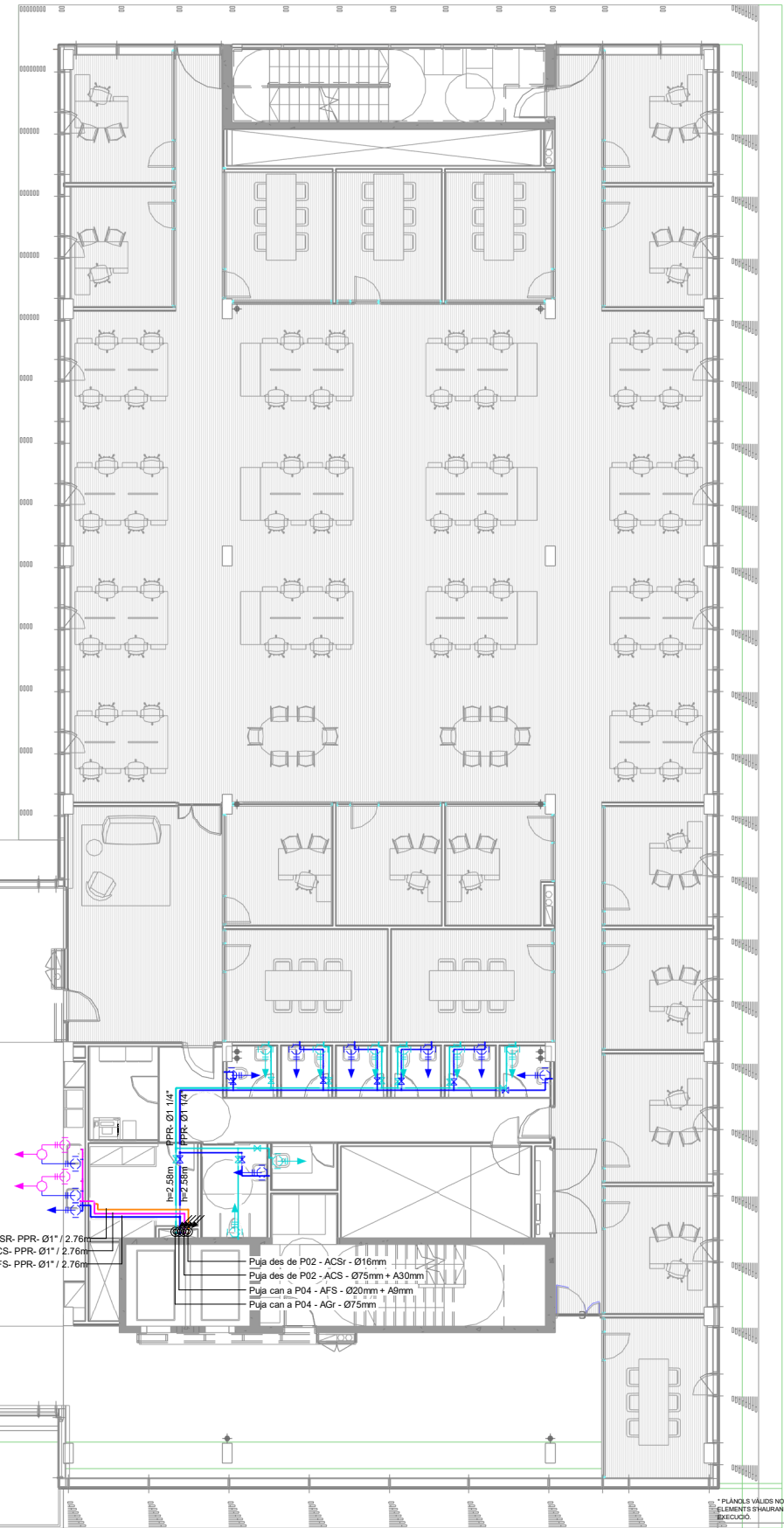
INSTAL·LACIONS ARQUITECTÒNIQUES
PLAÇA SANT PERE 3. 08003 BARCELONA
tel: 0034 93 412 05 14 - fax: 0034 93 317 41 81
@ aia-ibc
www.aia-ibc.com

DATA DEL PROJECTE
Abril 2024
NOM DE L'USUARI
MAP-BEUPF-PROJ-EXCENTRAL_IN6_001_002

AIA



SIMBOLS	CONCEPTE ELEMENT	IF.01
	CANONADA D'AIGUA FREDA SANITÀRIA	
	CANONADA D'AIGUA CALENTA SANITÀRIA	
	CANONADA D'AIGUA CALENTA RETORN	
	CANONADA D'AIGUA REGENERADA	
	CANONADA D'AIGUA DESIONITZADA	
	MUNTANT/ BAIXANT D'AIGUA	
	CLAU DE TALL	
	PUNT DE CONSUM	
	ARMARI PROGRAMADOR DE REG	

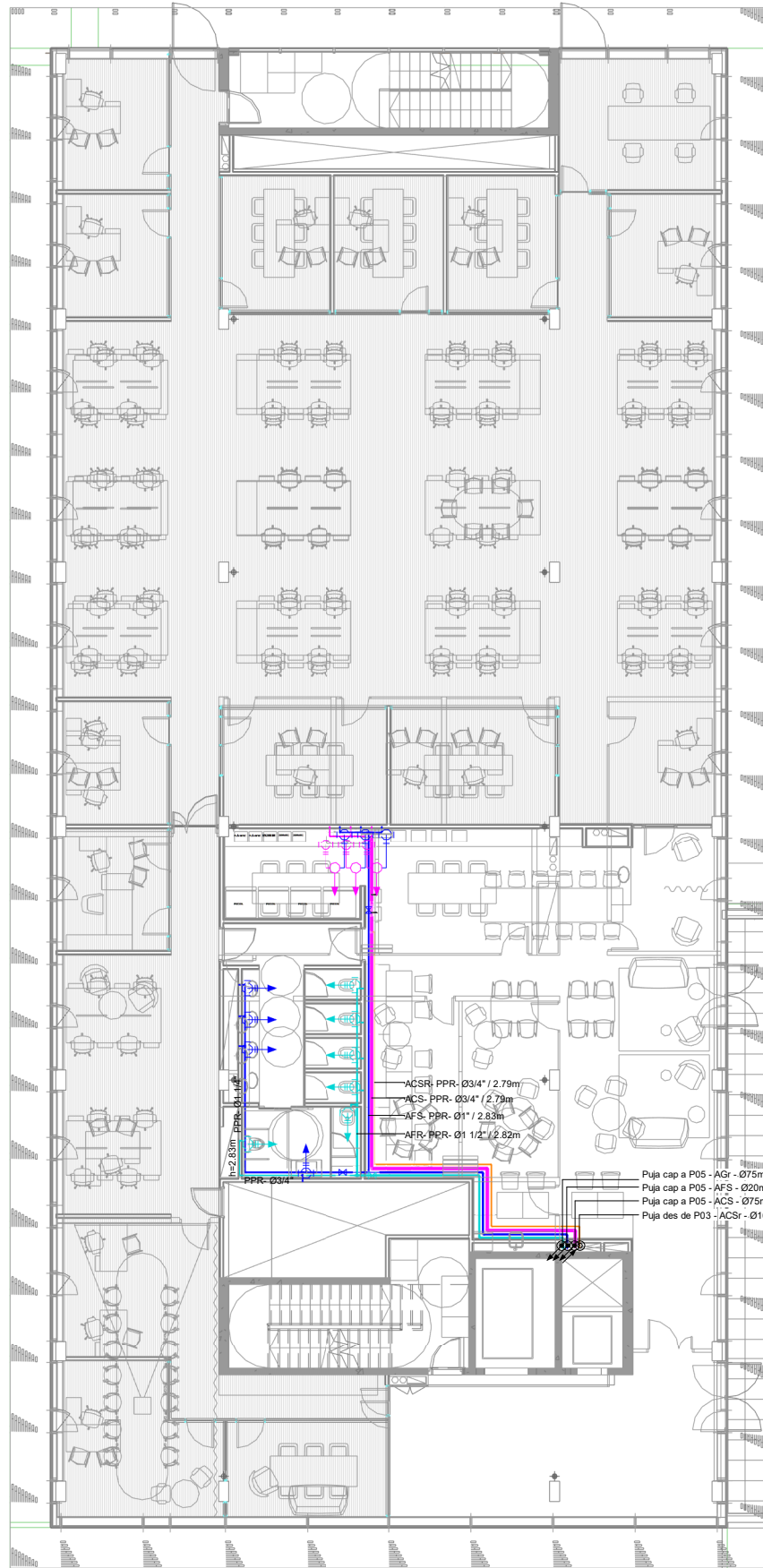


* PLÀNOLS VÀLIDS NÒMES A EFECTES D'INSTAL·LACIONS. TOTS ELS ELEMENTS S'HAURAN DE REPLANTEJAR EN OBRA ABANS DE LA SEVA EXECUCIÓ.

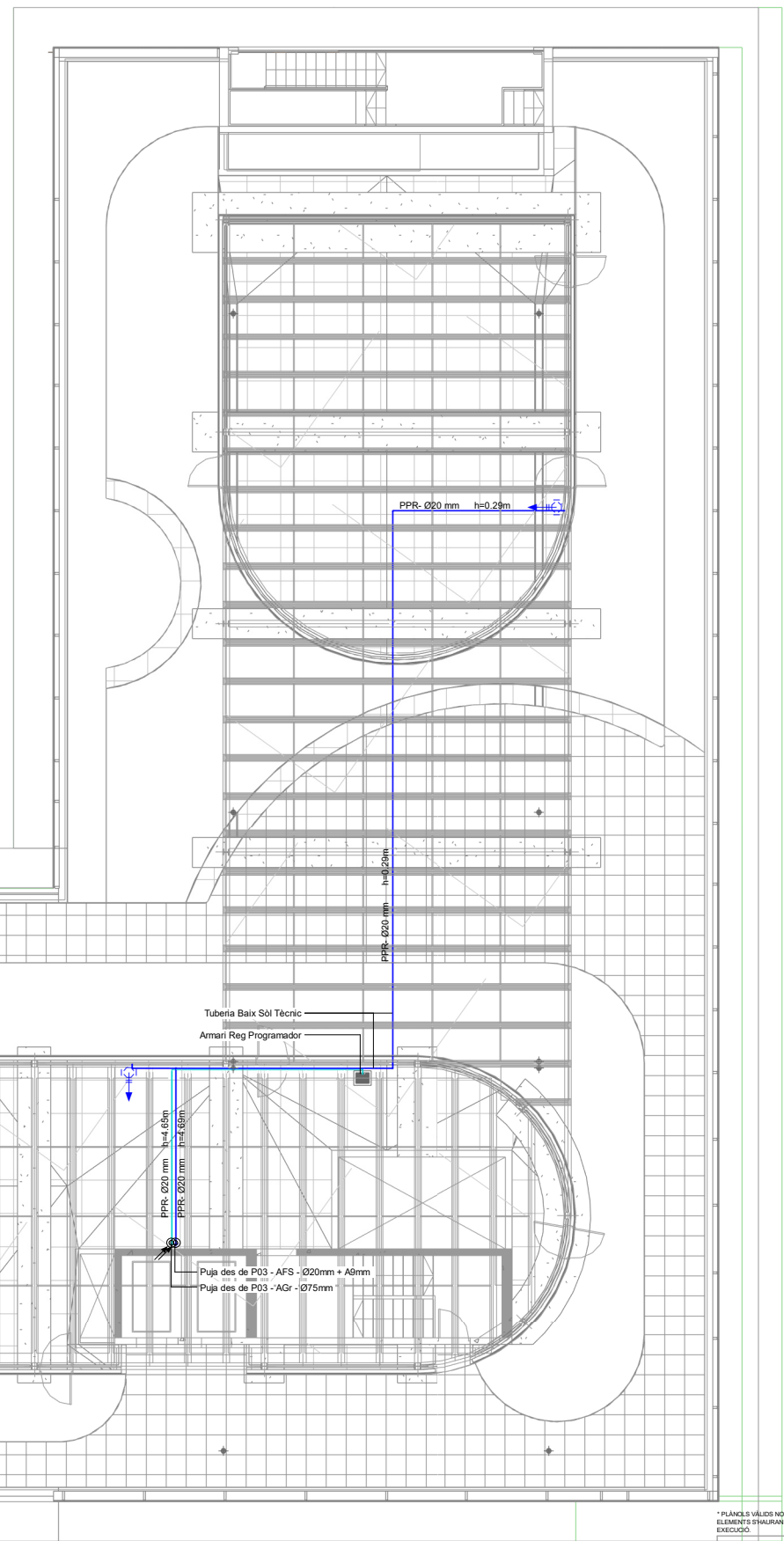
INSTAL·LACIONS ARQUITECTÒNIQUES
PLAÇA SANT PERE 3. 08003 BARCELONA
tel: 0034 93 412 05 14 - fax: 0034 93 317 41 81
@ aia.es
www.aia.es

DATA DEL PROJECTE
Abril 2024
NOM DE L'USUARI
MAP-BEUPF-PROJ-EXCENTRAL_IN6_001_002

AIA



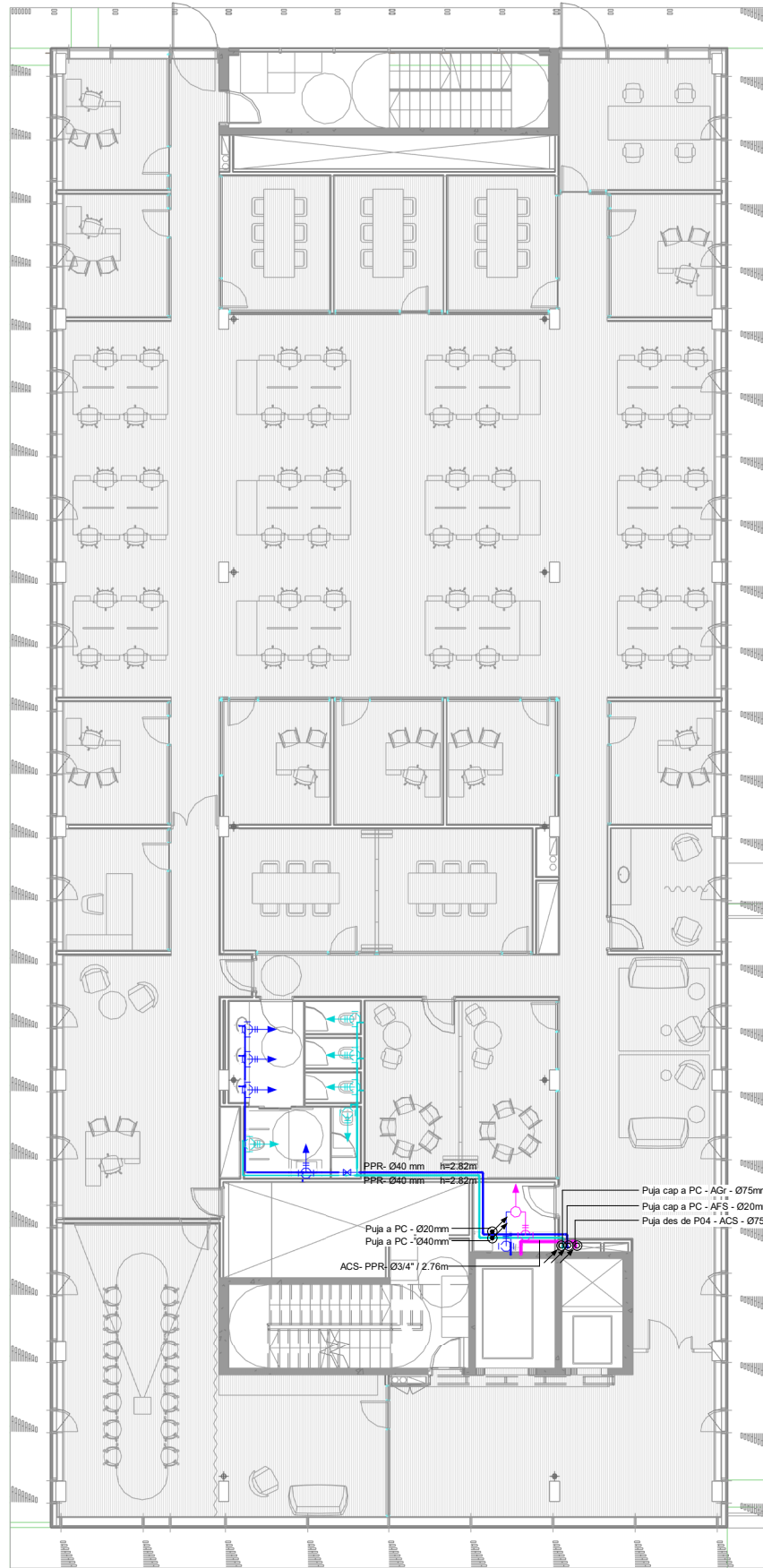
SIMBOLS	CONCEPTE ELEMENT	IF.01
	CANONADA D'AIGUA FREDA SANITÀRIA	
	CANONADA D'AIGUA CALENTA SANITÀRIA	
	CANONADA D'AIGUA CALENTA RETORN	
	CANONADA D'AIGUA REGENERADA	
	CANONADA D'AIGUA DESIONITZADA	
	MUNTANT/ BAIXANT D'AIGUA	
	CLAU DE TALL	
	PUNT DE CONSUM	
	ARMARI PROGRAMADOR DE REG	



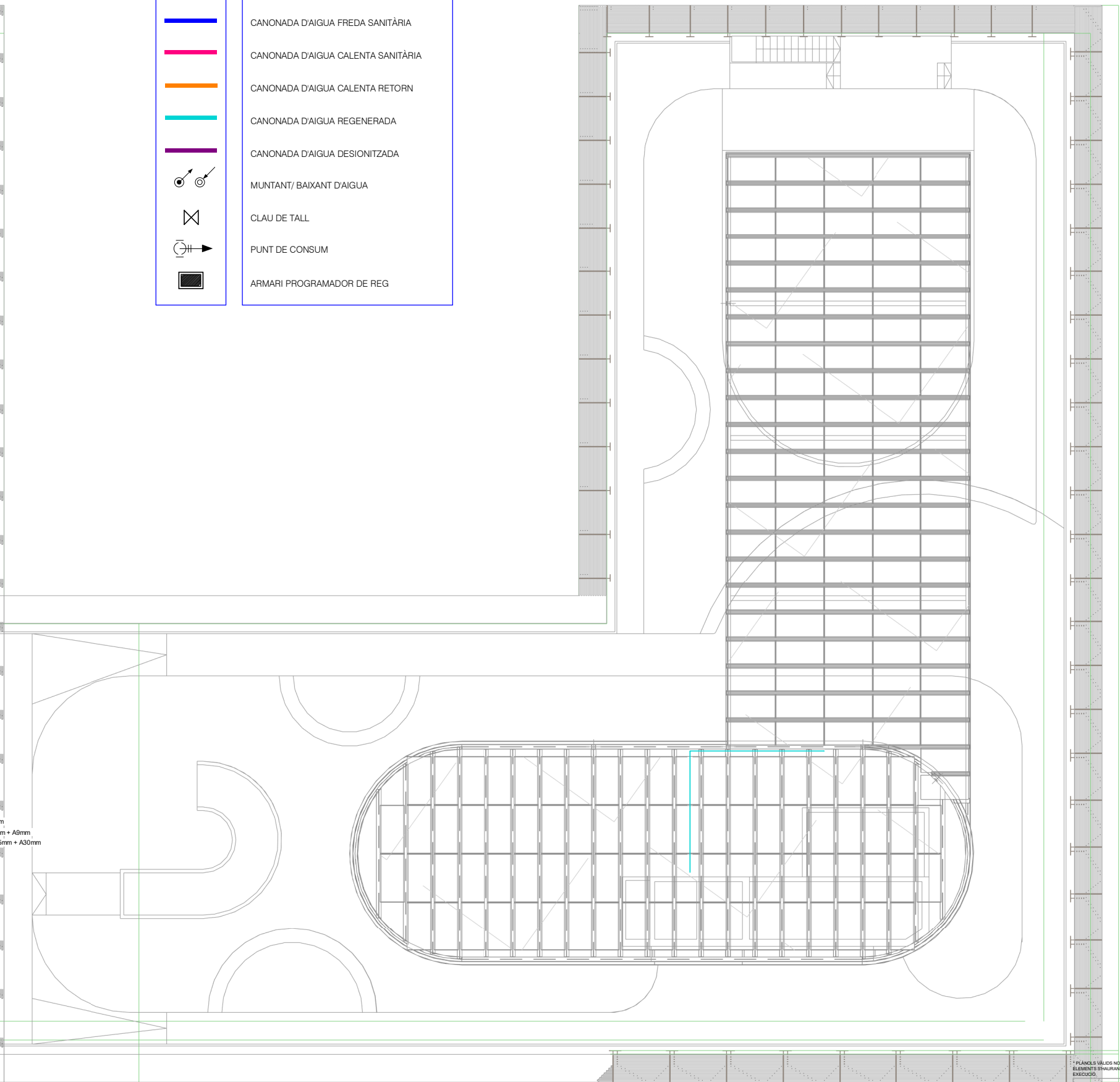
* PLÀNOLS VÀLIDS NÒMES A EFECTES D'INSTAL·LACIONS. TOTS ELS ELEMENTS S'HAURAN DE REPLANTEJAR EN OBRA ABANS DE LA SEVA EXECUCIÓ.

INSTAL·LACIONS ARQUITECTÒNIQUES
PLAÇA SANT PERE 3. 08003 BARCELONA
tel: 0034 93 412 05 14 - fax: 0034 93 317 41 81
@ aia-ibc
www.aia.cat

AIA



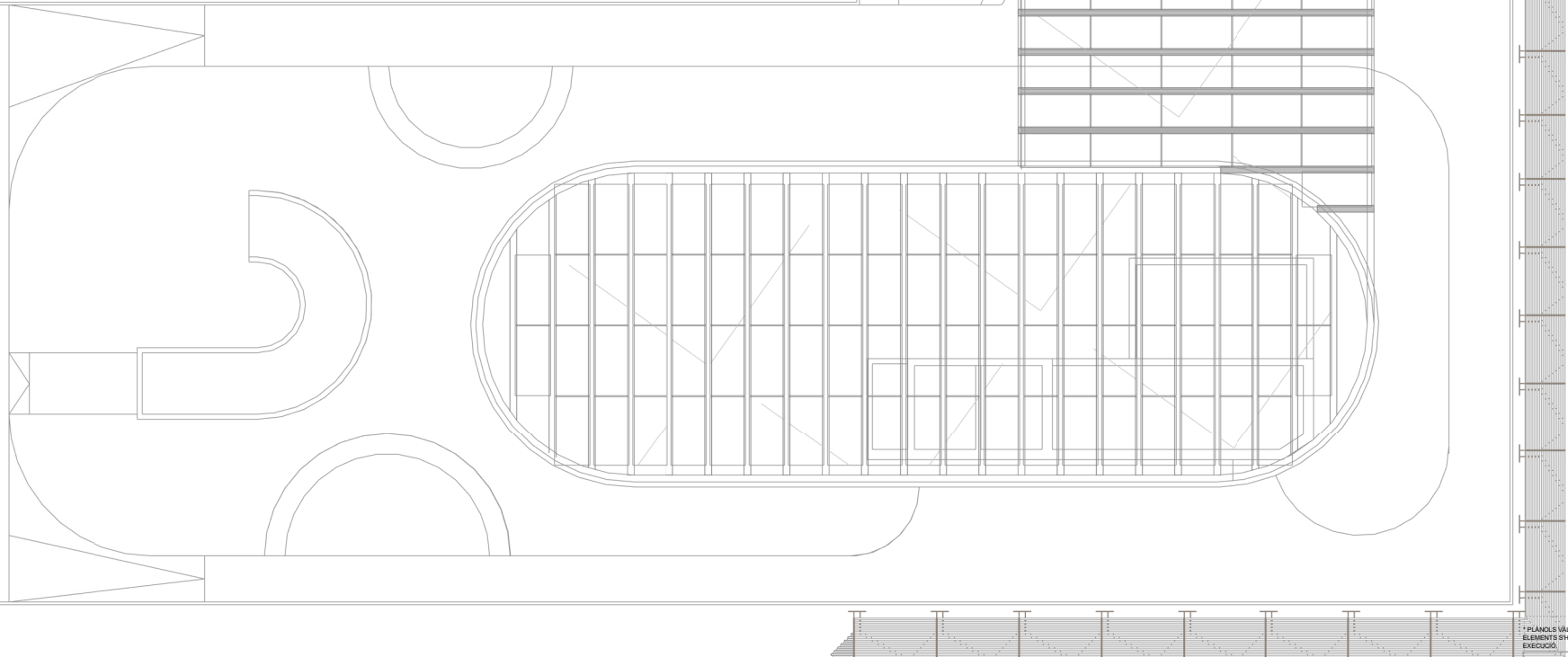
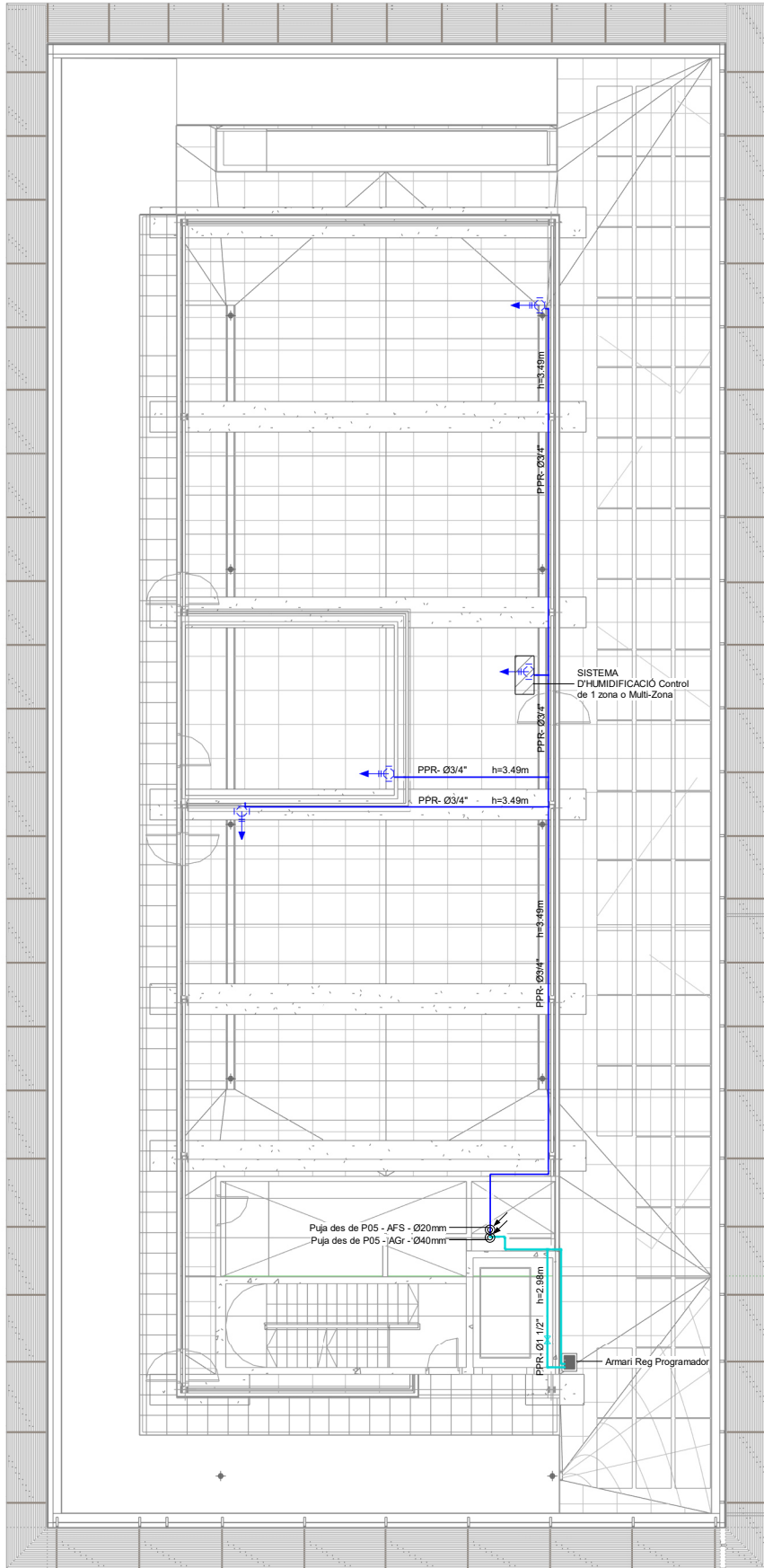
SÍMBOLS	CONCEPTE ELEMENT	IF.01
	CANONADA D'AIGUA FREDA SANITÀRIA	
	CANONADA D'AIGUA CALENTA SANITÀRIA	
	CANONADA D'AIGUA CALENTA RETORN	
	CANONADA D'AIGUA REGENERADA	
	CANONADA D'AIGUA DESIONITZADA	
	MUNTANT/ BAIXANT D'AIGUA	
	CLAU DE TALL	
	PUNT DE CONSUM	
	ARMARI PROGRAMADOR DE REG	



* PLÀNOLS VALIDS NOMÉS A EFECTES D'INSTAL·LACIONS. TOTS ELS
ELEMENTS S'HAURAN DE REPLANTEJAR EN OBRA ABANS DE LA SEVA
EXECUCIÓ.

INSTAL·LACIONS ARQUITECTÒNIQUES
PLAÇA SANT PIETRE 3. 08003 BARCELONA
tel: 0034 93 412 05 14 - fax: 0034 93 317 41 81
@ aia.cat
www.aia.cat

AIA

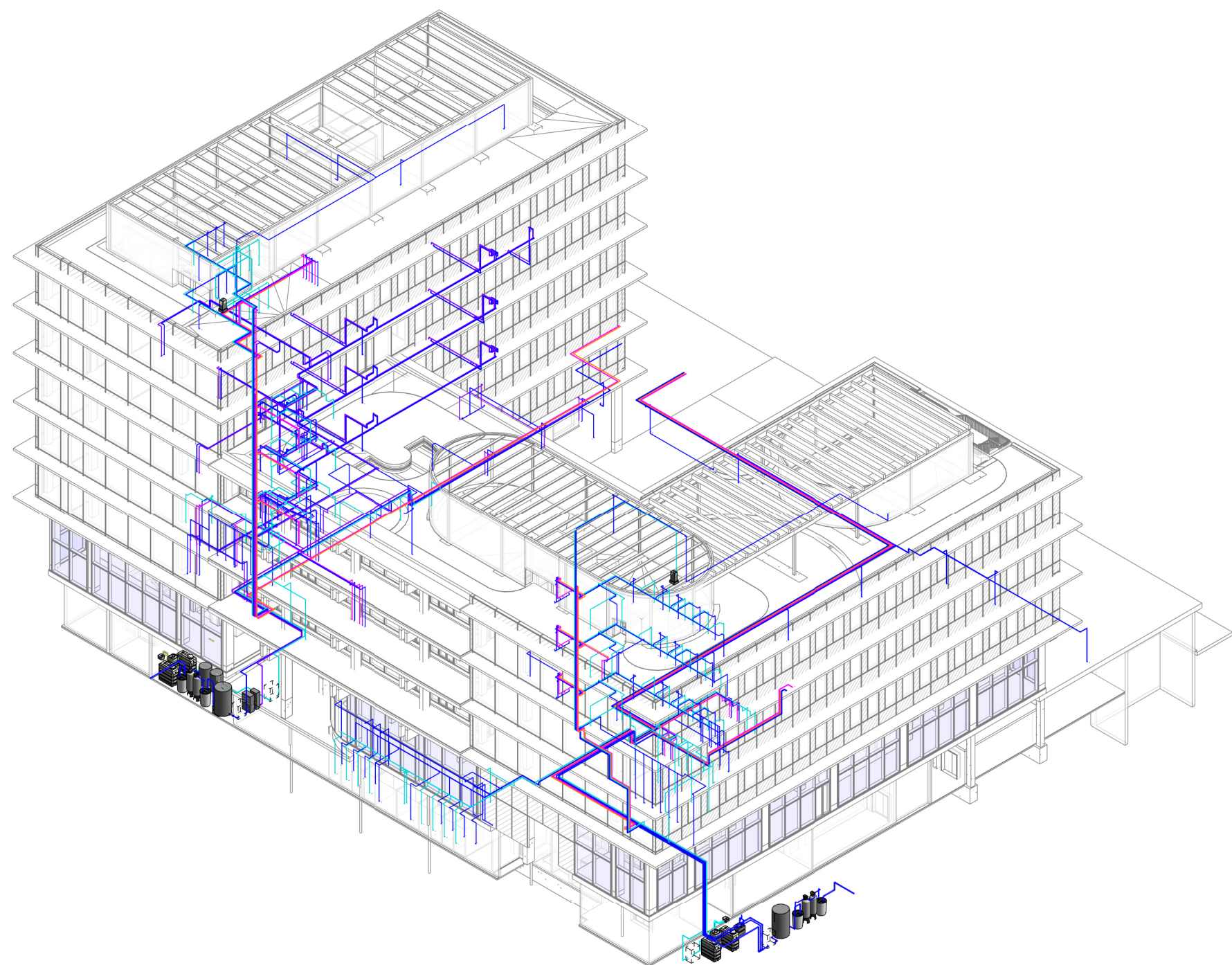


* PLÀNOLS VÀLIDS NOMÉS A EFECTES D'INSTAL·LACIONS. TOTS ELS ELEMENTS S'HAURAN DE REPLANTEJAR EN OBRA ABANS DE LA SEVA EXECUCIÓ.

INSTAL·LACIONS ARQUITECTÒNIQUES
PLAÇA SANT PIERRE 3. 08003 BARCELONA
tel: 0034 93 412 05 14 - fax: 0034 93 317 41 81
@ e-mail: aia@aia.cat
www.aia.cat

DATA DEL PROJECTE:
Abril 2024
NOM DE L'ARQUITECTE:
MAP-BEUPF-PROJ-EX-CENTRAL_INB_001_002

AIA



Versió plànol: | Fitxer / Làmina: | Data modif:

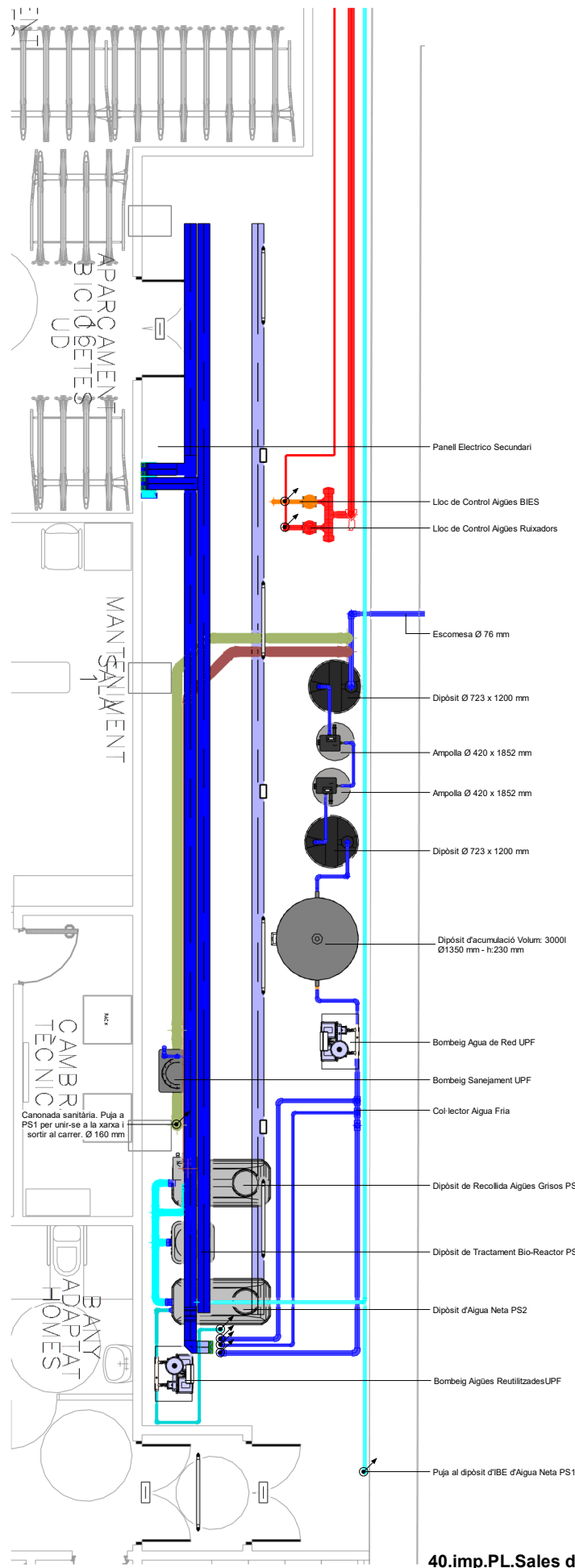
* PLÀNOLS VÀLIDS NOMÉS A EFECTES D'INSTAL·LACIONS. TOTS ELS ELEMENTS S'HAN DE REPLANTEJAR EN OBRA ABANS DE LA SEVA EXECUCIÓ.

INSTAL·LACIONS ARQUITECTÒNIQUES
PLAÇA SANT PIERRE 3, 08003 BARCELONA
tel: 0034 93 412 05 14 - fax: 0034 93 317 41 81
@ aia-ibc
www.aia-ibc.cat

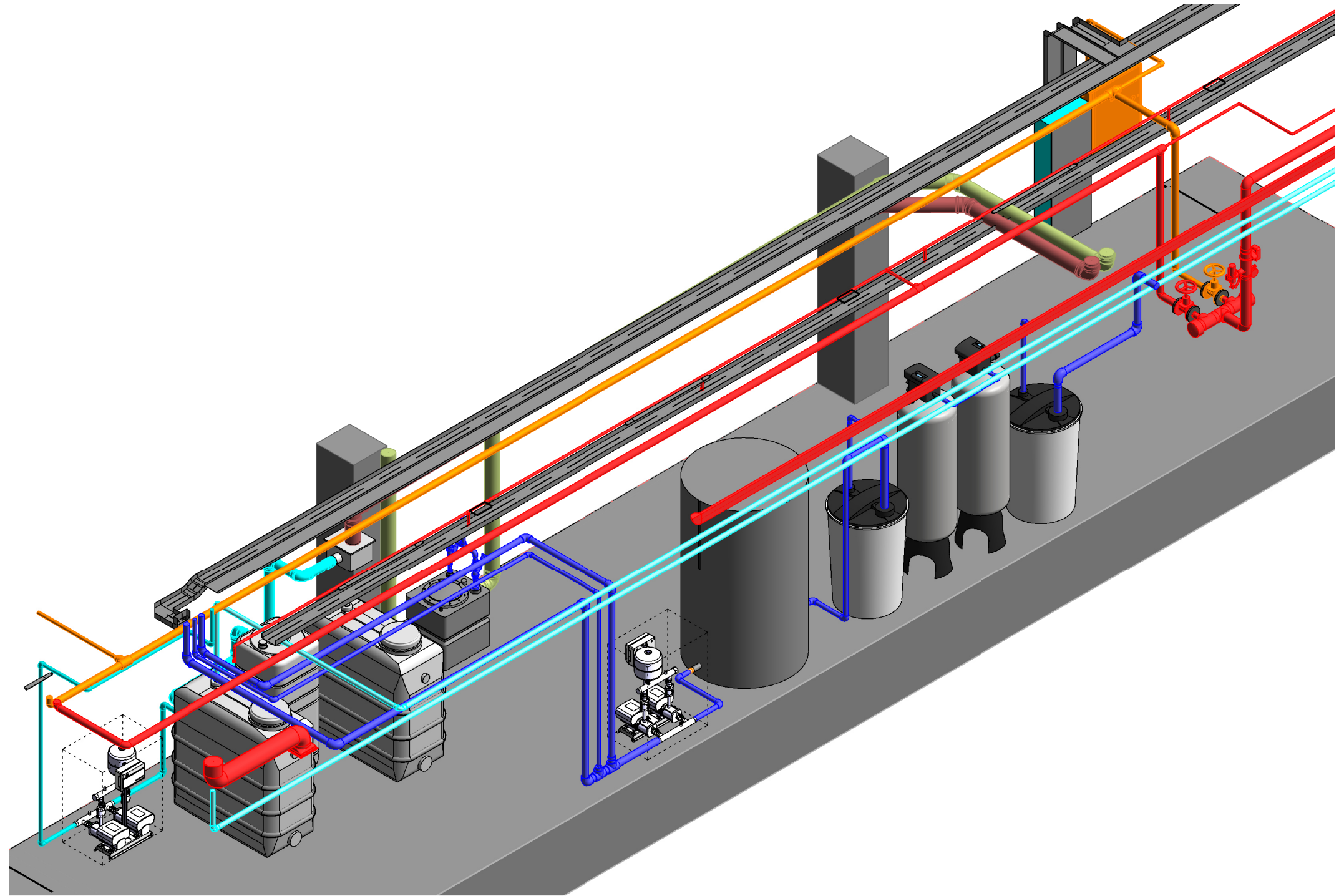
DATA DEL PROJECTE
Abril 2024
NOM DE L'ARQUITECTE
MAP-BEUPF-PROU-EX-CENTRAL_IBC_001_002

AIA

Versió plànol: | Fixer / Làmina: | Data modif:



40.imp.PL.Sales d'aigües UPF / E 1 : 100



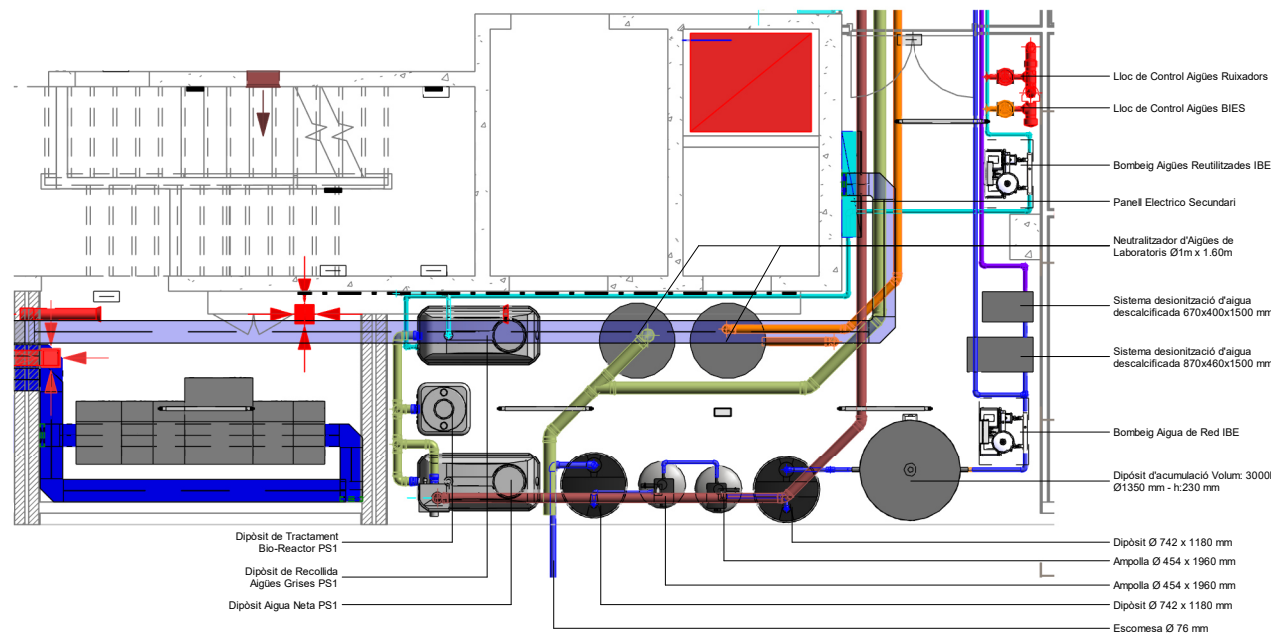
Sales d'aigües UPF

* PLÀNOLS VÀLIDS NOMÉS A EFECTES D'INSTAL·LACIONS. TOTS ELS ELEMENTS S'HAURAN DE REPLANTEJAR EN OBRA ABANS DE LA SEVA EXECUCIÓ.

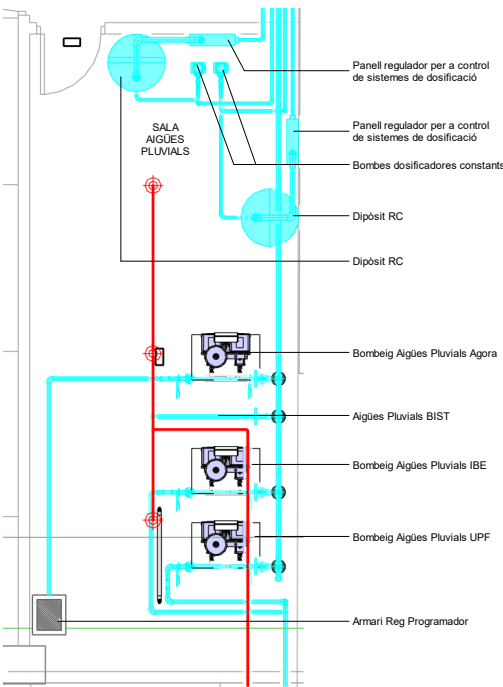
INSTAL·LACIONS ARQUITECTÒNIQUES
PLAÇA SANT PIERRE 3. 08003 BARCELONA
tel: 0034 93 412 05 14 - fax: 0034 93 317 41 81
@ aia-ibc
www.aia.cat

DATA DEL PROJECTE:
Abril 2024
NOM DE L'ARQUITECTE:
MAP-BEUPF-PROJ-EX-CENTRAL_IBC_001_002

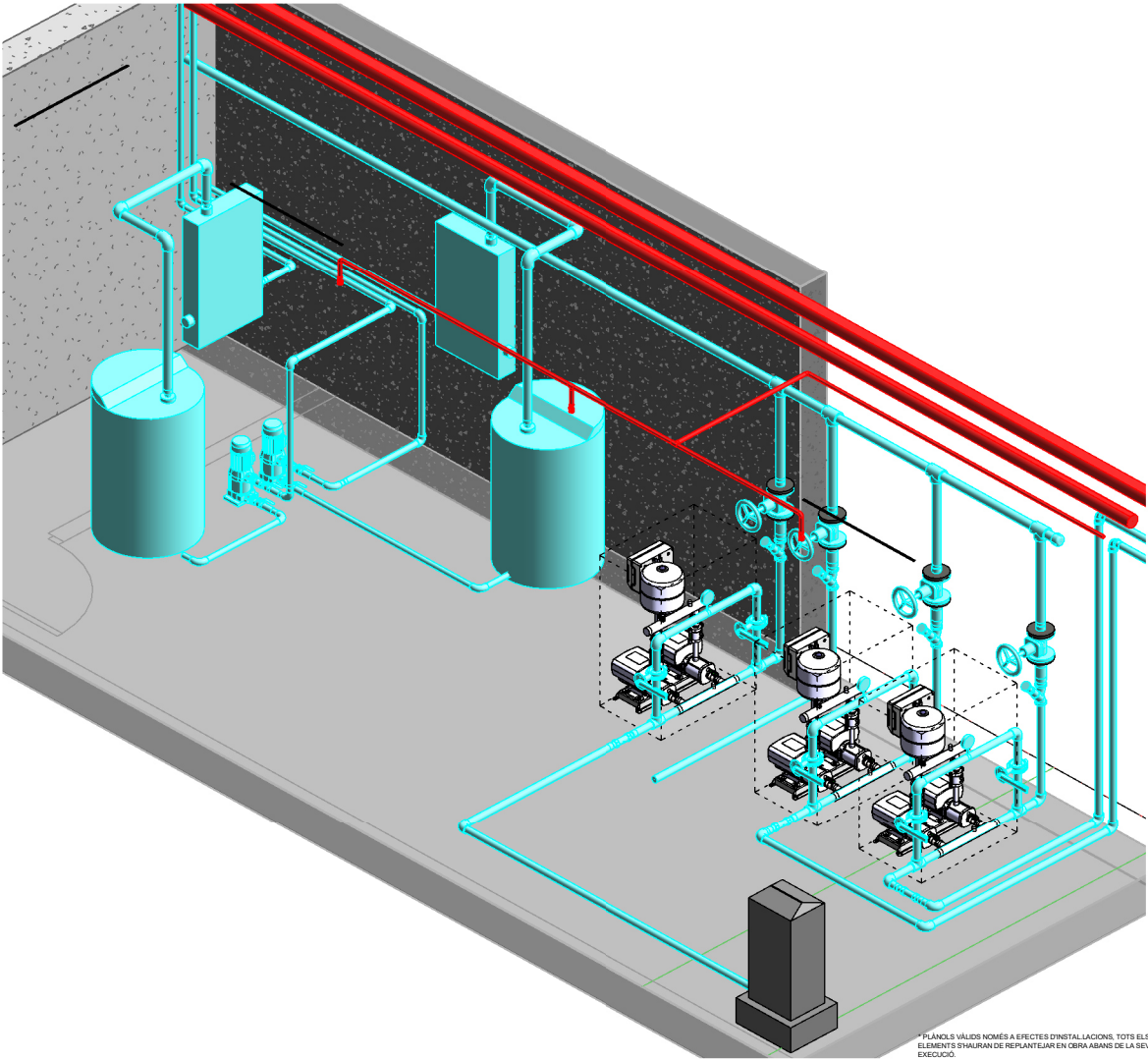
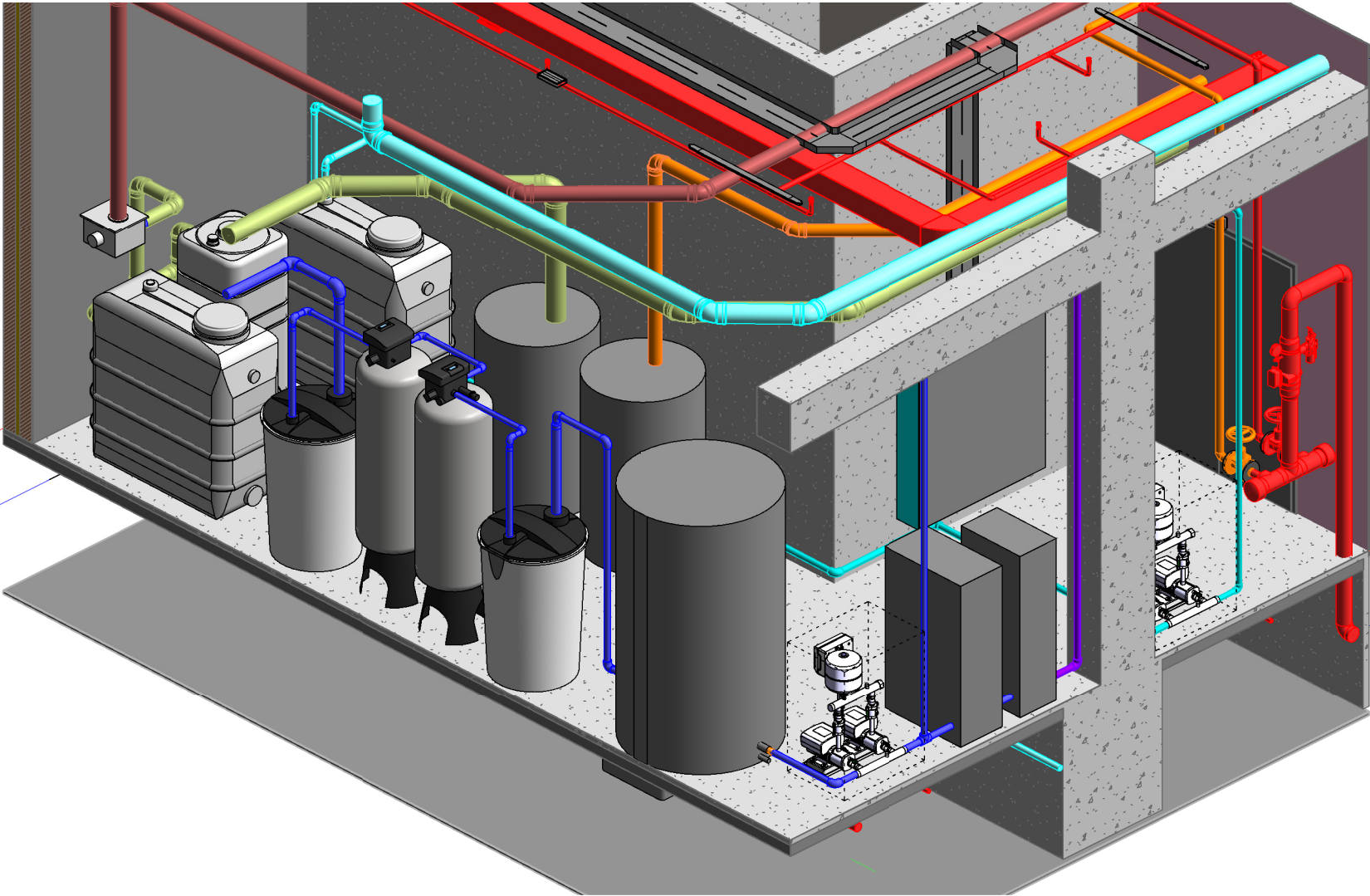
AIA



Sales d'aigües IBE / E 1 : 100



Sales d'aigües Pluvials / E 1 : 100



Sales d'aigües Pluvials

Sales d'aigües IBE

Versió plànol: | Fitxer / Làmina: | Data modif:



Títol del Projecte:
CONJUNT ARQUITECTÒNIC FORMAT PER DOS EDIFICIS DE RECERCA PER A LA UPF I L'IBE-CISC, SITUAT A L'ANTIC MERCAT EL PEIX

Municipi (Comarca):
Barcelona

Codi: 3221 01

Títol del Plànol:
SALES D'AIGÜES IBE - PLUVIAL

Data:
Abril 2024

Escala:
1:100

Núm. del plànol:
IF-12

Full **12** de **12**

PLÀNOLS VÀLIDS NOMÉS A EFECTES D'INSTAL·LACIONS. TOTS ELS ELEMENTS S'HANURAN DE REPLANTEJAR EN OBRA ABANS DE LA SEVA EXECUCIÓ.

INSTAL·LACIONS ARQUITECTÒNIQUES
PLAÇA SANT PERE 3. 08003 BARCELONA
tel: 0034 93 412 05 14 - fax: 0034 93 317 41 81
@ aia.cat aia@aia.cat www.aia.cat

DATA DEL PROJECTE:
Abril 2024
NOM DE L'ARQUITECTE:
MAP-BEUPF-PROU-EX-CENTRAL_INE_001_H02



Versió plànol: 000 | Fitxer: [22016 PEI FONT ESO.hg] | Viena, 15 de marzo de 2024 13:08:27

PLANTA COBERTA

PLANTA CINQUENA

PLANTA QUARTA

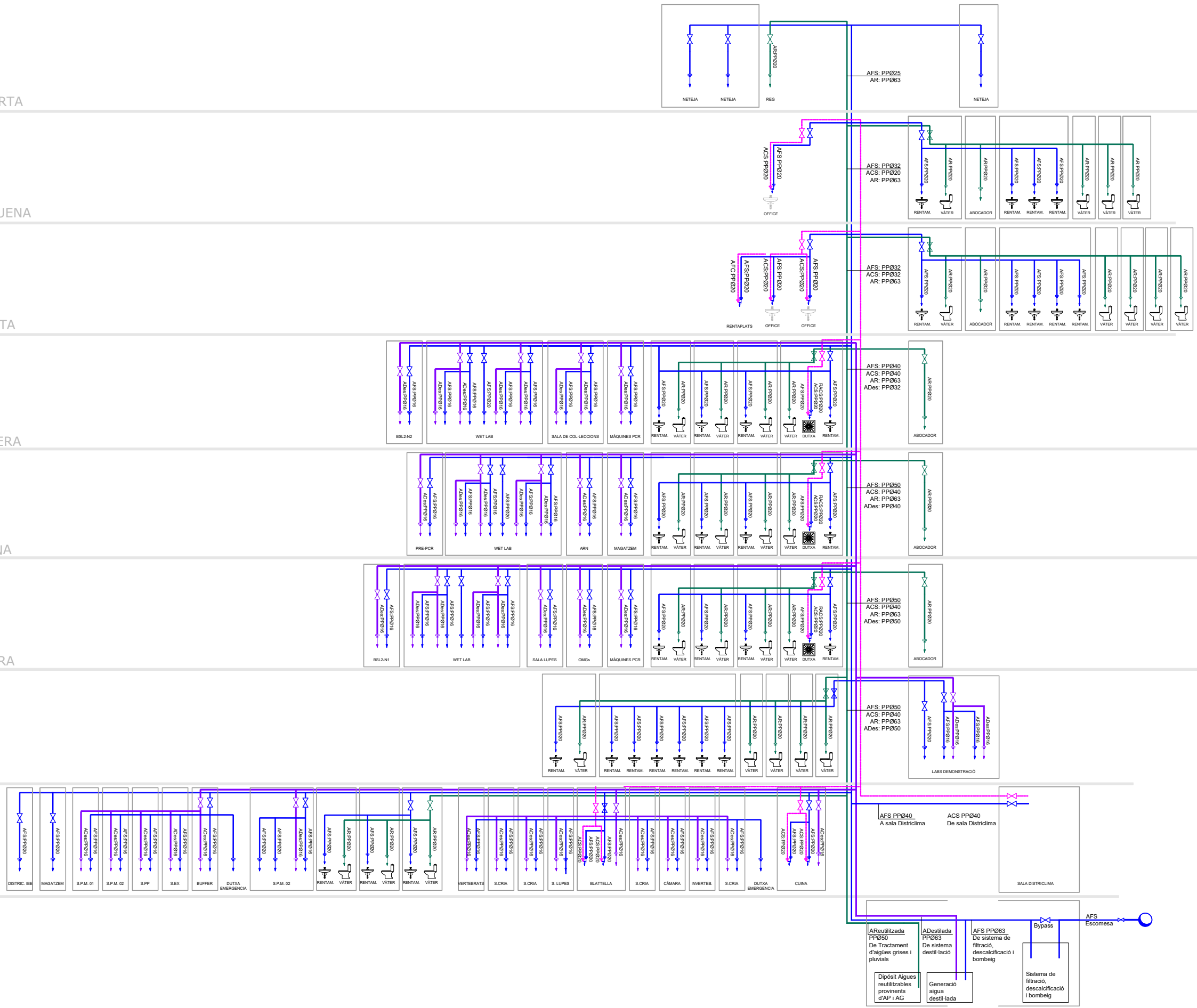
PLANTA TERCERA

PLANTA SEGONA

PLANTA PRIMERA

PLANTA BAIXA

PS -1



* PLÀNOLS VÁLIDOS NOMÉS A EFECTES D'INSTAL·LACIONS. TOTS ELS ELEMENTS S'HAN DE REPLANTEJAR EN OBRA ABANS DE LA SEVA EXECUCIÓ.

INSTAL·LACIONS ARQUITECTÒNIQUES
PLAÇA SANT PIERRE 3, 08003 BARCELONA.
Tel.: 0034 93 412 05 14 - Fax: 0034 93 317 41 81
@ a-mail: aia@aia.cat
@ web: www.aia.cat

DATA DEL PROJECTE
Folli: 004
NOM DE L'USUARI
[22016 PEI FONT ESO]

AIA

Generalitat de Catalunya

INCASÒL
Institut Català del Sol

CSIC
CONSEJO SUPERIOR DE INVESTIGACIONES CIENTÍFICAS

upf.
Universitat Pompeu Fabra
Barcelona

INSTITUT de BIOLOGIA EVOLUTIVA

CSIC

ZGF
ZIMMER GUNDEL FRASCA ARCHITECTS LLP

MIRAG
DOUBLE TWIST ARCHITECTS

Títol del Projecte:
CONJUNT ARQUITECTÒNIC FORMAT PER DOS EDIFICIS DE RECERCA PER A LA UPF I L'IBE-CSIC, SITUAT A L'ANTIC MERCAT DEL PEIX

Municipi (Comarca):
Barcelona (Barcelonès)

Codi: 3221 01

Títol del Plànol:
FONTANERIA
Esquema Fontaneria AFS- CSIC

Data:
Abril 2024

Escala: ISO - A3 SE

Núm. del plànol:

FON-E 01

Folli 01 de 3

Versió plànol: 000 | Fitxer: [22016 PEI FONT ESO.hwg] | Vençut: 15 de març de 2024 13:08:27

PLANTA COBERTA

PLANTA TERCERA

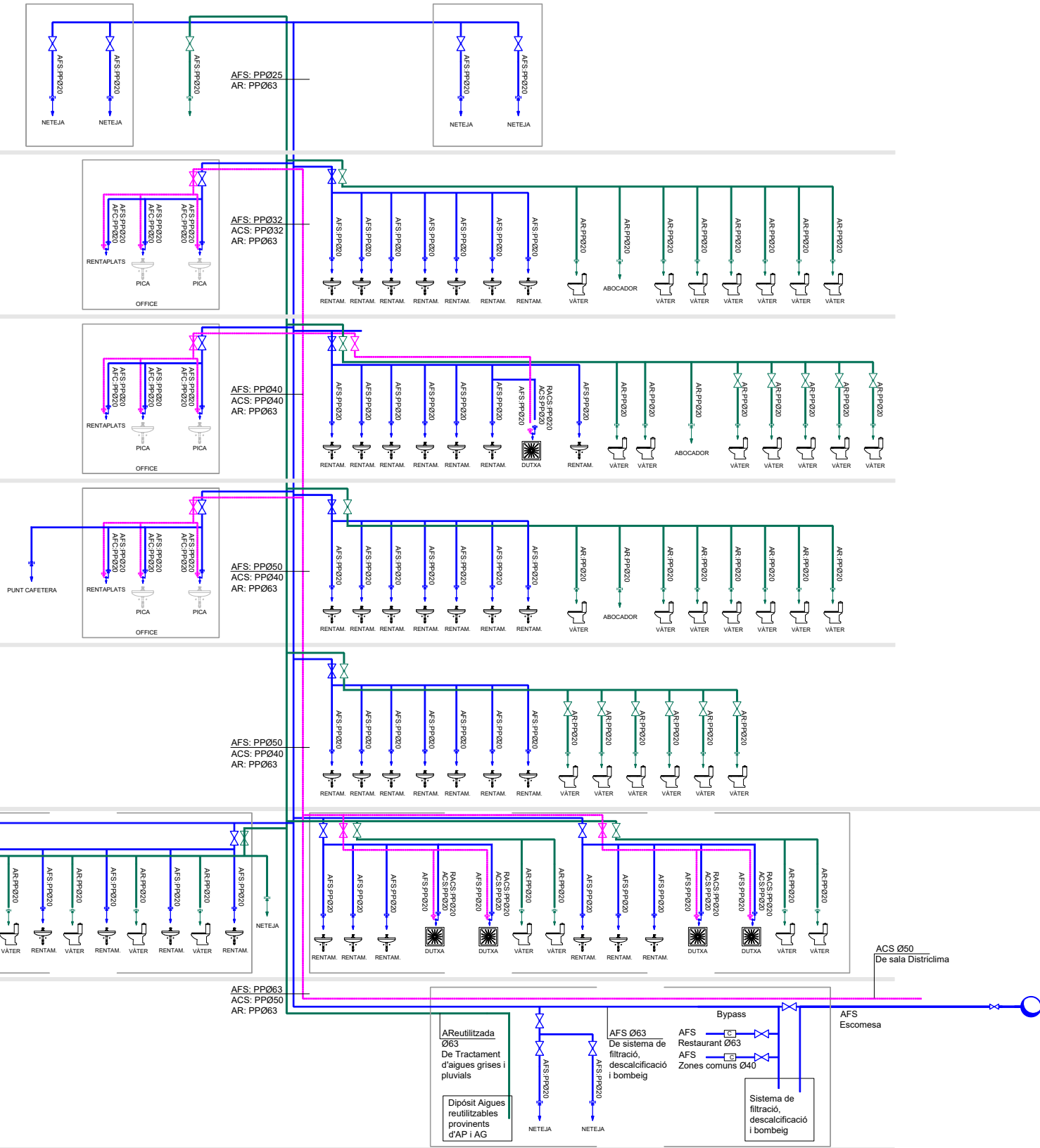
PLANTA SEGONA

PLANTA PRIMERA

PLANTA BAIXA

PS -1

PS -2



* PLÀNOL S VALÍDOLS NÒMES A EFECTES D'INSTAL·LACIONS. TOTS ELS ELEMENTS S'HAURAN DE REPLANTAJAR EN OBRA SEGONS DE LA SEVA EXECUCIÓ.

INSTAL·LACIONS ARQUITECTÒNIQUES
PLAÇA SANT PERE 3, 08003 BARCELONA
tel: 0034 93 412 05 14 - fax: 0034 93 317 41 81
@ a-mail: aia@aia.cat
@ web: www.aia.cat

DATA DEL PROJECTE
Febrer 2014
NOM DE L'ARQUITECTE
[22016 PEI FONT ESO]



Títol del Projecte:
CONJUNT ARQUITECTÒNIC FORMAT PER DOS EDIFICIS DE RECERCA
PER A LA UPF I L'IBE-CSIC, SITUAT A L'ANTIC MERCAT DEL PEIX

Municipi (Comarca):
Barcelona (Barcelonès)

Codi: 3221 01

Títol del Plànol:
FONTANERIA
Esquema Fontaneria AFS - UPF

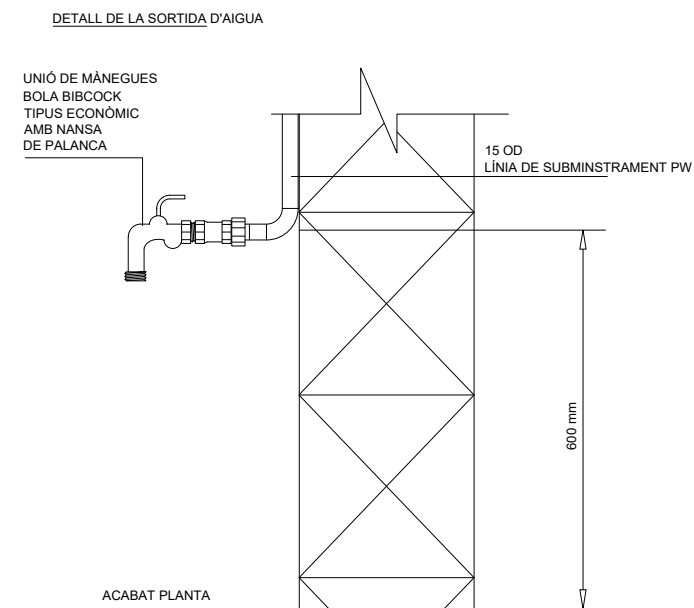
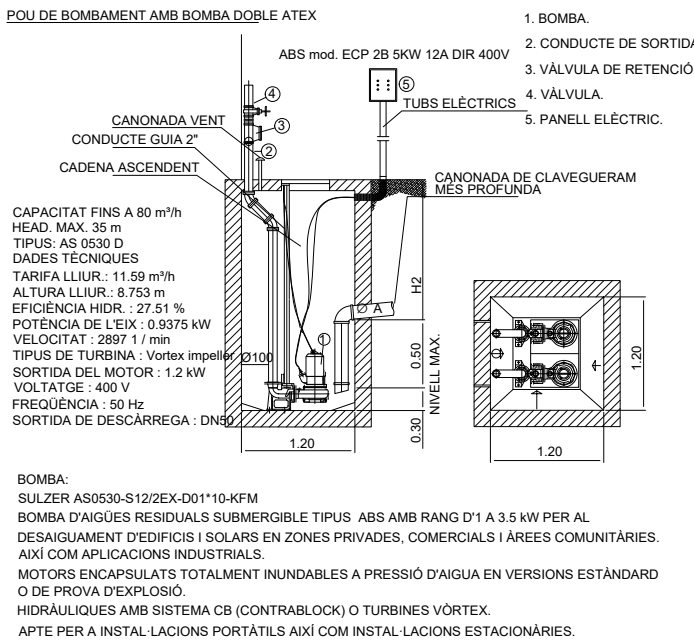
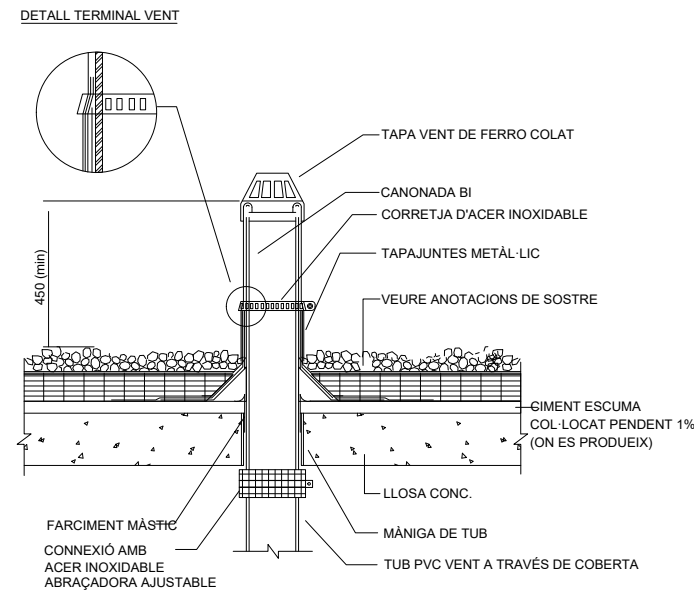
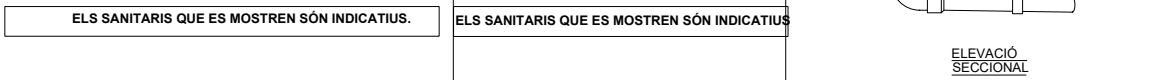
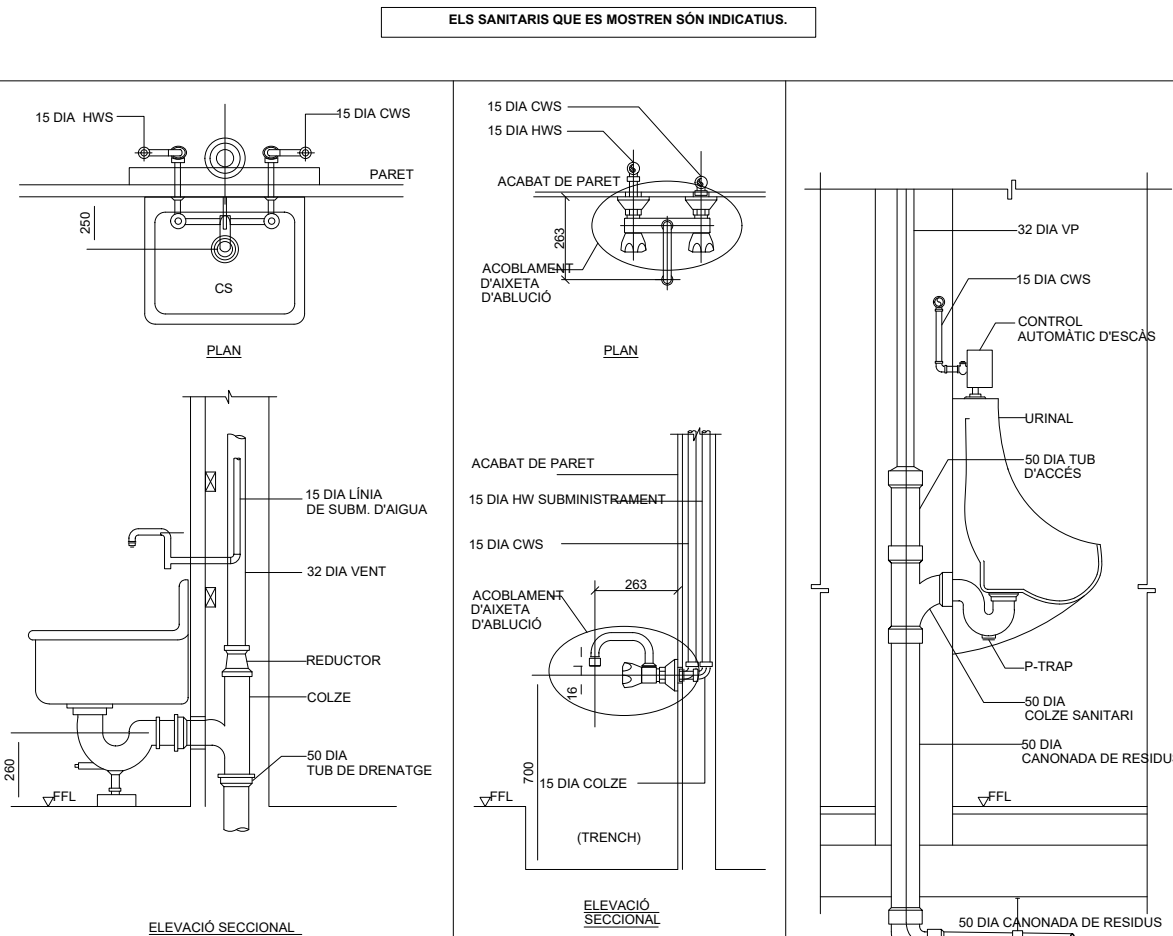
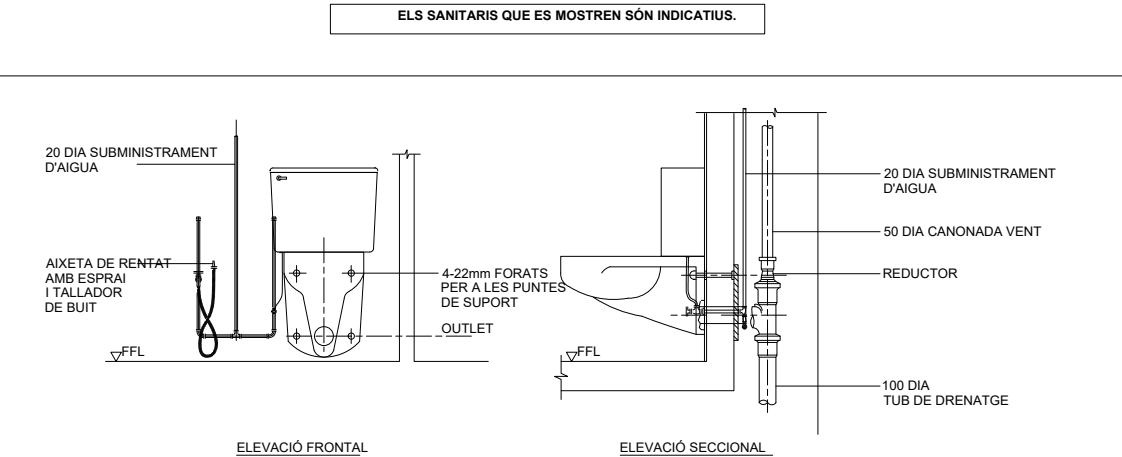
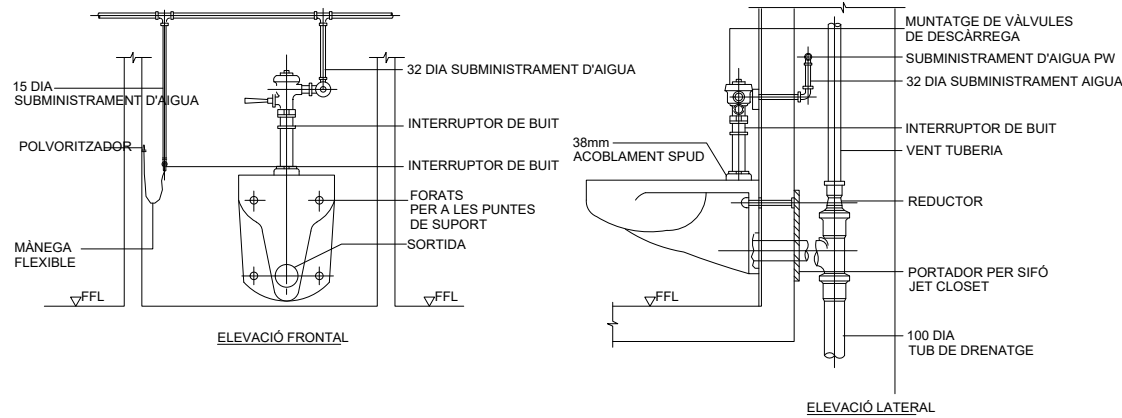
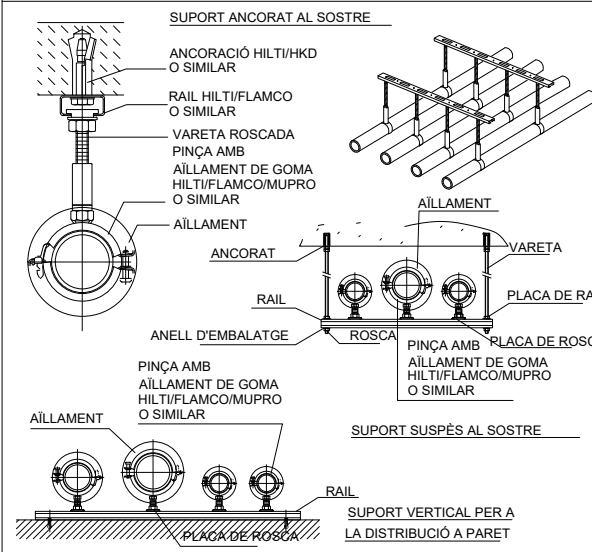
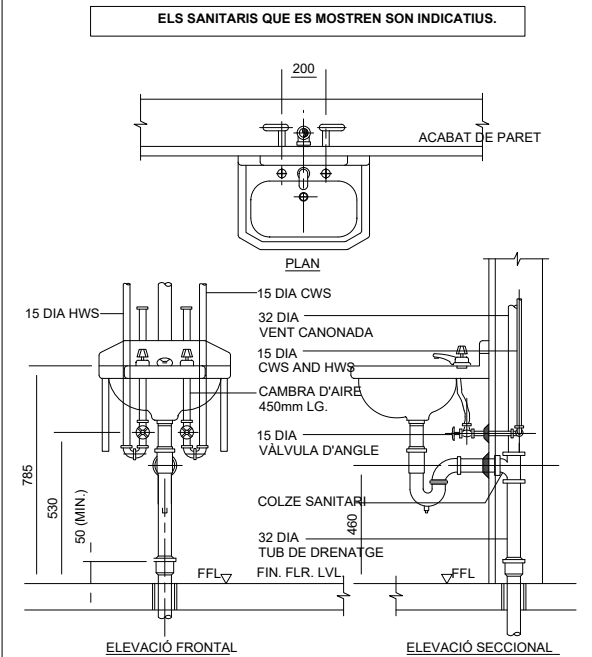
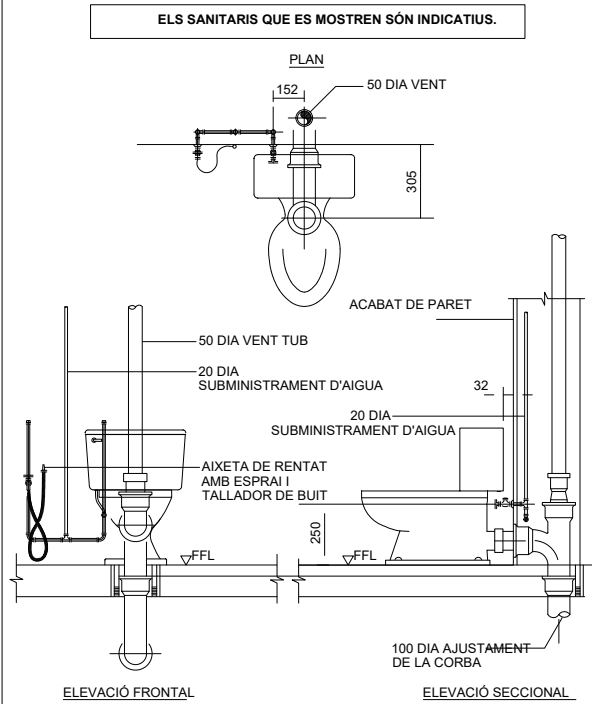
Data:
Abril 2024

Escala: ISO - A3 SE

Núm. del plànol:

FON-E 02

Full 02 de 3



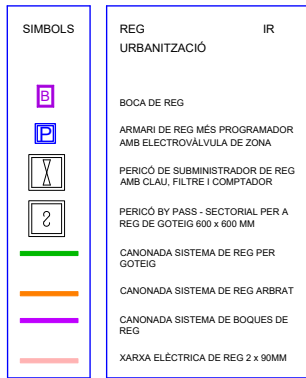
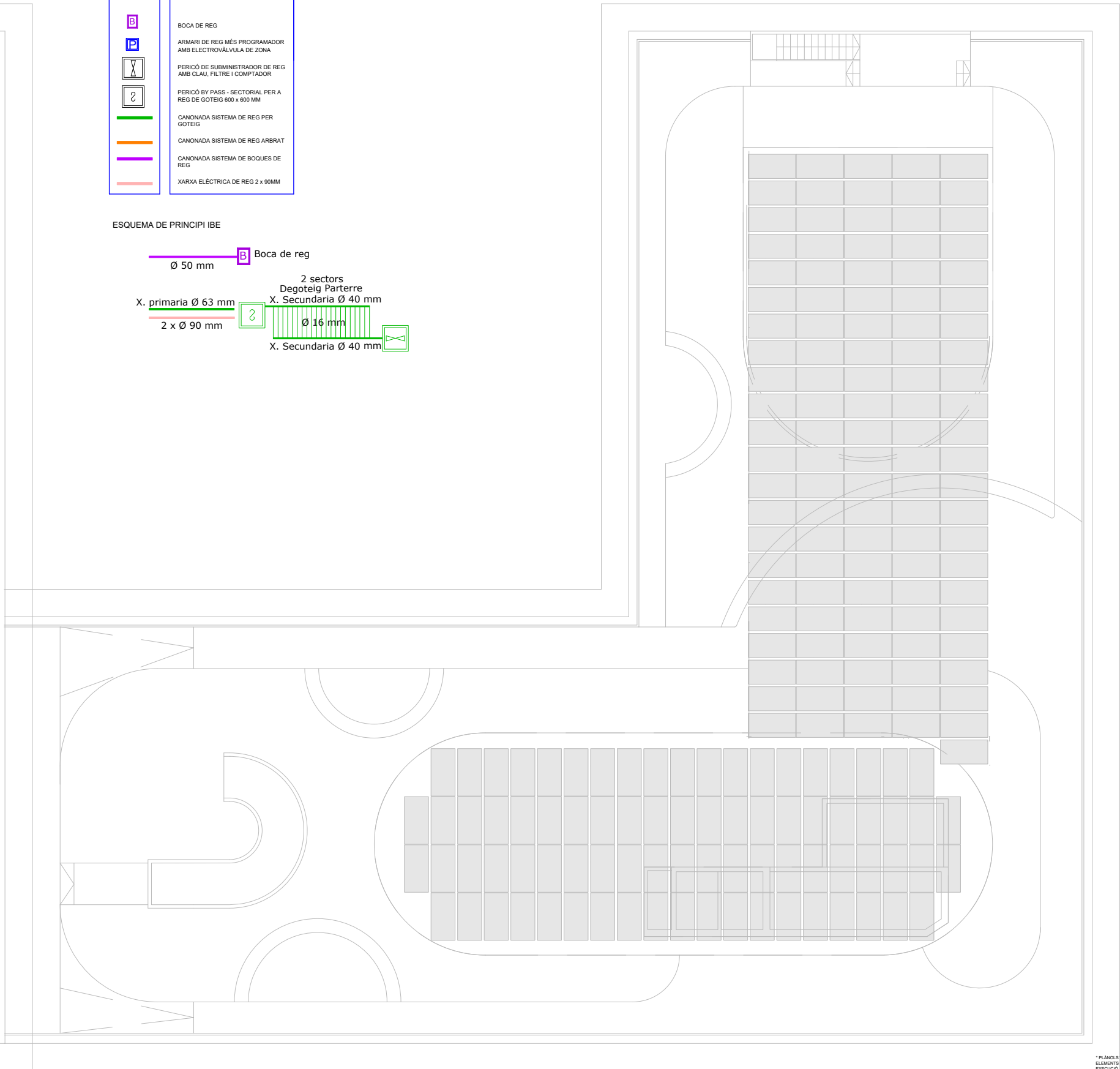
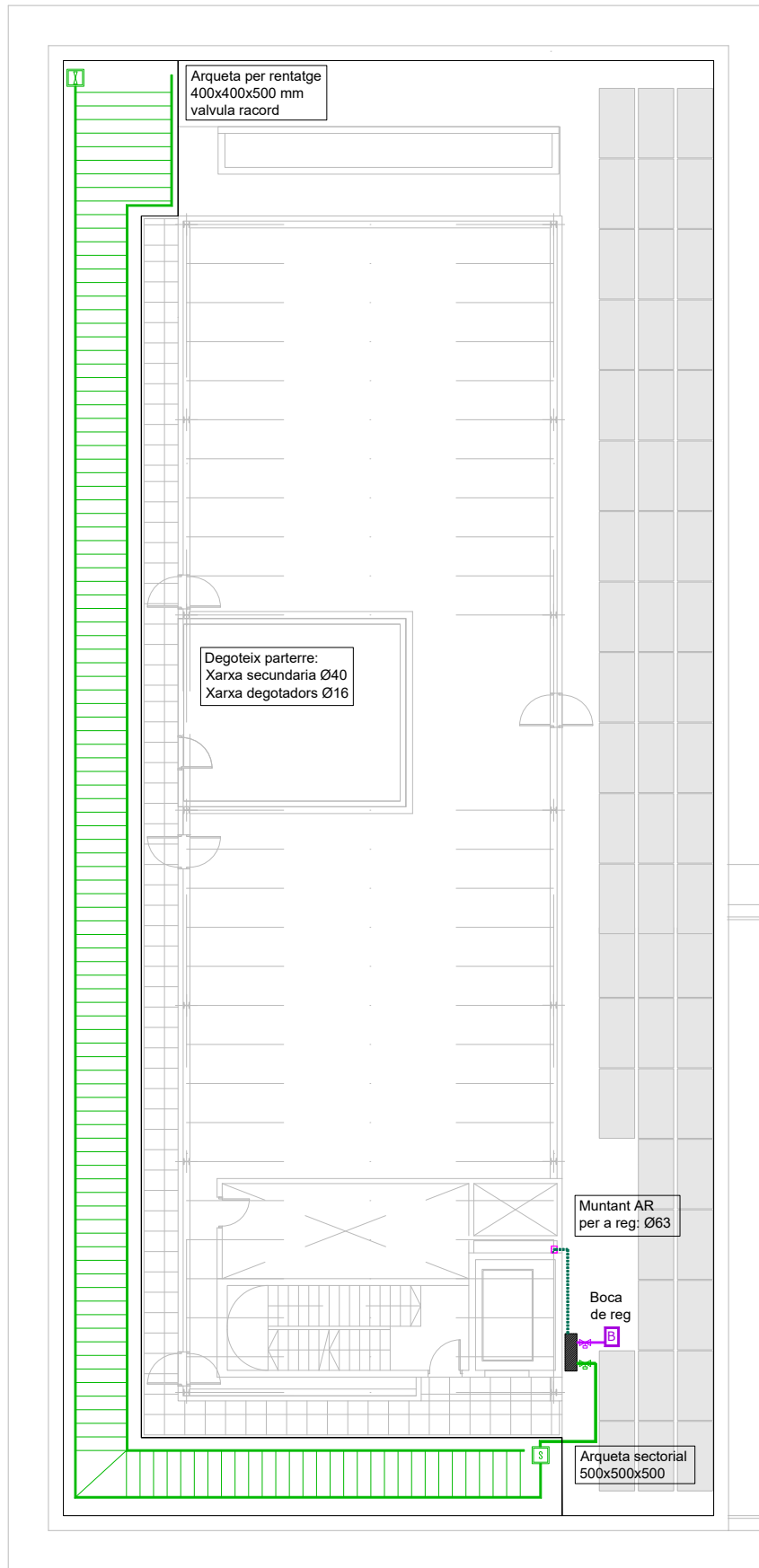


Diagrama de la red de saneamiento de la parcela 1. Se muestra la conexión entre la boca de reg (Ø 50 mm) y la red principal. La red principal tiene una tubería de 2 x Ø 90 mm. Se indica la existencia de 2 sectores de Degoteig Parterre. Se muestran tuberías secundarias de Ø 40 mm y una tubería de Ø 16 mm.



FRANCS I VALIDOS NOMÉS A EFECTES D'INSTAL·LACIONS, TOTS ELS ELEMENTS S'Hauran DE REPLANTAR EN OBRA ABANS DE LA SEVA EXECUCIÓ).

INSTAL·LACIONS ARQUITECTÒNIQUES
PLAÇA SANT PERE 3. 08003 BARCELONA
tel.: 0034 93 412 05 14 - fax: 0034 93 317 41 81
@ e-mail: ai@ai.aia.cat
@ web: www.aia.cat

DATA DEL PROJECTE
Febrer 2024
NOM DE L'ARQUITECTE
I22016 PEI REG R00

AIA